

中華民國107年度 4-0501464

(自107年1月1日起至107年12月31日止)

臺北市政府教育局主管

臺北市地方教育發展基金－臺北市中山區中正國民小學

附屬單位預算之分預算

(特別收入基金)

# 臺北市地方教育發展基金－臺北市中山區中正國民小學

## 目次

中華民國107年度

一、財務摘要	第 1 頁
二、業務計畫及預算概要	第 3 -10 頁
三、主要表	
(一) 基金來源、用途及餘絀預計表	第 11 -12 頁
(二) 現金流量預計表	第 13 頁
四、附屬表	
(一) 基金來源－服務收入明細表	第 15 頁
(二) 基金來源－財產處分收入明細表	第 16 頁
(三) 基金來源－其他財產收入明細表	第 17 頁
(四) 基金來源－市庫撥款收入明細表	第 18 頁
(五) 基金來源－學雜費收入明細表	第 19 頁
(六) 基金來源－雜項收入明細表	第 20 頁
(七) 基金用途－國民教育計畫明細表	第 21 -36 頁
(八) 基金用途－學前教育計畫明細表	第 37 -40 頁
(九) 基金用途－一般行政管理計畫明細表	第 41 -45 頁
(十) 基金用途－建築及設備計畫明細表	第 46 -50 頁
五、參考表	
(一) 預計平衡表	第 51 -52 頁
(二) 各項費用彙計表	第 53 -57 頁
(三) 員工人數彙計表	第 58 頁
(四) 用人費用彙計表	第 60 -65 頁
(五) 單位(或計畫)成本分析表	第 66 頁
(六) 5年來主要業務計畫分析表	第 67 頁

臺北市地方教育發展基金－臺北市中山區中正國民小學

目 次

中華民國107年度

(七) 固定項目明細表 .....	第 68 頁
-------------------	--------

# 臺北市地方教育發展基金－臺北市中山區中正國民小學

40501464-1

## 財務摘要

中華民國107年度

單位：新臺幣元

項 目	本 年 度	上 年 度	比較增減(-)	%
經營成績：				
基金來源	137,992,899	145,620,292	-7,627,393	-5.24
基金用途	143,367,147	153,988,843	-10,621,696	-6.90
賸餘(短絀－)	-5,374,248	-8,368,551	2,994,303	--
餘絀情形：				
基金餘額	5,673,923	11,048,171	-5,374,248	-48.64
現金流量(註)：				
現金及約當現金之淨增(減－)	-5,374,248	-8,368,551	2,994,303	--

附註：現金流量係採現金及約當現金基礎，包括現金及自投資日起3個月內到期或清償之債權證券。

本 頁 空 白

# 業務計畫及預算概要

# 臺北市地方教育發展基金－臺北市中山區中正國民小學

## 業務計畫及預算概要

中華民國 107 年度

### 壹、基金概況

#### 一、設立宗旨及願景：

- (一) 本校遵照憲法第 158 及 160 條規定，教育文化應發展民族精神、自治精神，國民道德與健全體格、科學及生活智能，以培養學童七大學習領域及十大基本能力。
- (二) 本校自 91 年度起依教育經費編列與管理法第 13 條規定設置「臺北市地方教育發展基金」，以促進教育健全發展，提昇教育經費運用績效。

#### 二、組織概況（另附組織系統圖）：

本校設置校長 1 人，綜理全校校務，下設教務處、學生事務處、總務處、輔導室、會計室、人事室及幼兒園等單位。

內部分層業務如下：

教務處：秉承校長之命，辦理全校教務事項。

教學組：掌理課程編排、課業考查、學藝競賽、教學研究、教師進修、差假教師調代課及缺補課之查核等事項。

註冊組：掌理註冊、編班、轉學、學籍保管、各項獎助學金補助及成績考查等有關學籍事項。

設備組：掌理教科書編選、教學用具之管理、保管及出版學校刊物等事項。

資訊組：掌理電腦設備及區域網路之管理、保管等事項。

學生事務處：秉承校長之命，辦理全校學生事務事項。

訓育組：掌理訓育計畫之擬定及辦理各類訓育等活動。

體育組：掌理學生體育活動、體格鍛鍊等事項。

生教組：掌理學生日常生活常規，辦理交通導護各項事項。

衛生組：掌理健康檢查，個人及環境衛生檢查、保健等事項。

總務處：秉承校長之命，辦理全校總務事項。

事務組：掌理校舍、校具、財產、物品採購保管、工程發包、監工及驗收。

文書組：掌理文件收發登錄、撰擬繕校、典守學校印信、檔案保管、整理各項會議紀錄及校史等事項。

出納組：掌理現金、零用金、票據、契約之保管等收支事項，辦理員工薪津發放及各項扣繳單據證明等。

輔導室：秉承校長之命，辦理全校學生學習輔導、生活輔導、生涯輔導等事項。

# 臺北市地方教育發展基金－臺北市中山區中正國民小學

## 業務計畫及預算概要

中華民國 107 年度

輔導組：掌理學生個案建立、學習輔導、生活輔導、生涯輔導及兩性教育、親職教育等事項。

資料組：辦理輔導資料搜集建檔、組訓愛心家長、實施測驗、社區人力整合、出版親職刊物等事項。

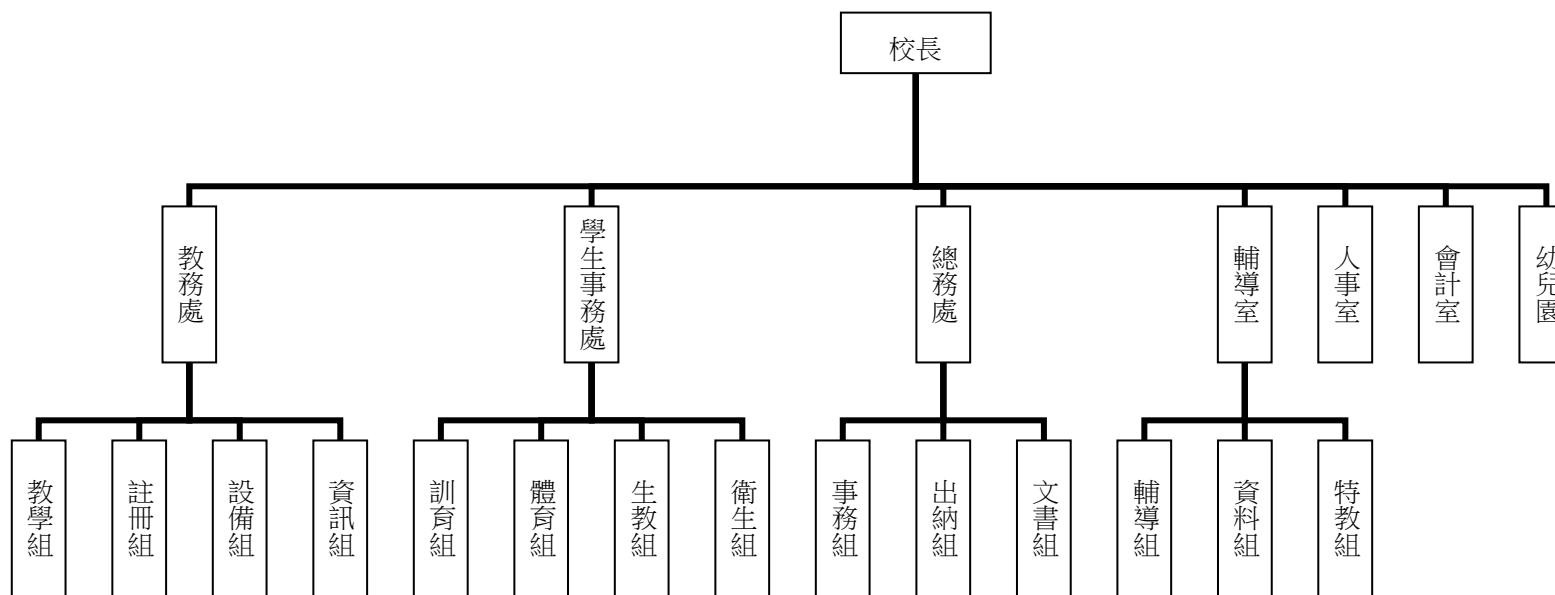
特教組：擬訂特殊教育計畫章則、親師輔導諮詢、特教班甄選鑑別、實施各項診斷測驗、特教兒童追蹤輔導等事項。

會計室：秉承上級主計機關之監督與指導，並受校長之指揮，依法辦理歲計、會計、統計等事項。

人事室：秉承上級人事機關之監督與指導，並受校長之指揮，依法辦理人事管理查核等事項。

幼兒園：秉承校長之命，綜理園務、規劃幼兒教學、保育、環境與各項措施。

### 三、組織系統圖：



四、基金歸類及屬性：本校地方教育發展基金依據教育經費編列與管理法第 13 條規定設置，本基金為預算法第 4 條第 1 項第 2 款第 5 目所定之特別收入基金，以本府教育局為管理機關。



# 臺北市地方教育發展基金－臺北市中山區中正國民小學

## 業務計畫及預算概要

中華民國 107 年度

### 貳、業務範圍及經營趨勢

#### 一、業務範圍：

- (一) 依據教育基本法培養學生健全人格，民主素養，法治觀念，人文涵養，強健體魄及思考判斷與創造能力。
- (二) 依據特殊教育法、特殊教育法施行細則及相關規定，設立身心障礙資源班，因材施教，以達適才適性發展之教育目標。

#### 二、最近 5 年經營趨勢：

基金來源、用途及餘絀

單位：新臺幣元

來源 用途 餘絀	年度	103 年度決算 金額	104 年度決算 金額	105 年度決算 金額	106 年度預算 金額	本年度預算 金額
來源部分		180,304,246	149,910,283	154,147,452	145,620,292	137,992,899
用途部分		162,089,654	156,611,661	166,112,533	153,988,843	143,367,147
餘絀部分		18,214,592	-6,701,378	-11,965,081	-8,368,551	-5,374,248

### 參、業務計畫

#### 一、業務計畫及目標：

本年度業務計畫重點與預算配合情形及預期績效，詳列如下：

- (一) 國民教育計畫：本年度預算編列 113,611,541 元，預定招收 28 班，學生人數 625 人，新購運動器材、教具及圖書等各科教學設備，革新教學方法，充實各科教材，提高教學效能；並辦理暑期泳訓班、教師甄選及指定活動等項目，藉由辦理各項活動，以鍛鍊學童強健的身體，增進學童各項生活智能。

- (二) 學前教育計畫：本年度預算編列 8,875,199 元，預定招收 4 班，幼兒人數 120 人，新購教學設備，革新教學方法，提高教學效能；並辦理幼兒園各

# 臺北市地方教育發展基金－臺北市中山區中正國民小學

## 業務計畫及預算概要

中華民國 107 年度

項活動，以鍛練幼兒強健的身體，增進幼兒各項生活智能。

(三) 一般行政管理計畫：本年度預算編列 15,105,194 元，係配合校務推動行政處室支援工作，進而增進校務運作。

(四) 建築及設備計畫：本年度預算編列 5,775,213 元，係購置各項教學設備及行政設備並辦理活動中心(三樓)整修工程，改善教學環境，增進教學效能，並提高行效率。

### 二、執行政府重要政策：

(一) 開啟多元智慧：尊重每個學生獨特的個性，以多元智慧的觀點協助他找到生命的亮點，肯定天生我才必有用，能知於學，樂於學。

(二) 培養生活能力：因應新世紀知識社會的到來，培養學生帶得走的能力，諸如人際溝通能力、資訊能力、終身學習能力、生涯規畫能力、問題解決能力等。

(三) 蘊育人文情懷：在溫馨開放的校園文化中，孕育人文情懷，學會尊重、包容；建構生命的價值、完成人性的開展。

(四) 建置溫馨民主的校園文化：

- 1.以參與式管理、落實行政、教師會、家長會三者的良性互動。
- 2.以學生第一，教學優先的觀念提昇行政服務效率。
- 3.放下威權心態，開啟校園民主之風氣。

(五) 推動適性教學：

- 1.運用小班優勢，採多元化、活潑化的教學及評量。
- 2.運用校內外資源，加強多元學習能力。
- 3.關懷相對弱勢學生之教學及輔導。
- 4.發展資訊教育，充實學生電腦運用之知能，並提昇教師運用電腦教學之能力。

(六) 辦理發展性的訓輔活動：

- 1.辦理各項活動、競賽及展演。
- 2.推動校內外學習服務。
- 3.發展績優社團及校隊，如扯鈴隊、溜冰隊、游泳隊、直笛團、合唱團及節奏樂隊等。
- 4.加強新興領域教育的辦理，並融入各科教學以收成效。

# 臺北市地方教育發展基金－臺北市中山區中正國民小學

## 業務計畫及預算概要

中華民國 107 年度

### 肆、預算概要

#### 一、基金來源及用途之預計：

(一) 本年度基金來源：服務收入 820,000 元，財產處分收入 19,691 元，其他財產收入 81,800 元，市庫撥款收入 134,151,871 元，學雜費收入 2,306,800 元，雜項收入 612,737，基金來源合計 137,992,899 元。

(二) 本年度基金用途：國民教育計畫 113,611,541 元，學前教育計畫 8,875,199 元，一般行政管理計畫 15,105,194 元，建築及設備計畫 5,775,213 元，基金用途合計 143,367,147 元。

二、基金餘絀之預計：本年度短絀 5,374,248 元。

三、現金流量之預計：本年度業務活動淨現金流出 5,374,248 元。

四、補辦預算事項：詳補辦預算明細表。

購置固定資產 212,800 元。

(一) 105 年度原列遞延修繕房屋建築支出，校園優質化工程(第二期)工程，內屬設備部分移列固定資產 30,000 元。

(二) 105 年度教育局學校設施改善準備，補助校園安全警監系統計畫，內屬設備部分移列固定資產 80,000 元。

(三) 105 年度教育局學校設施改善準備，補助「教師專業發展評鑑績優學校創新專業成長空間」試辦實施計畫經費，內屬設備部分移列固定資產 102,800 元。

### 伍、其他重要說明

#### 一、本年度預算與上年度預算各項目增減之原因：

(一) 員工人數增減原因之分析：本年度校長 1 人，教師 61 人，行政人員 9 人，校警 2 人，技工 1 人，工友 1 人、教保員 1 人、廚工 2 人，總計 78 人，較上年度減列教師 5 人，增列行政人員 1 人。

(二) 基金來源、用途及餘絀各科目增減原因之分析：

1. 服務收入本年度預算數 820,000 元，較上年度預算數 820,000 元，無增減。

2. 財產處分收入本年度預算數 19,691 元，較上年度預算數 19,691 元，無增減。

3. 其他財產收入本年度預算數 81,800 元，較上年度預算數 70,700 元，依業務需要核實增列 11,100 元。

4. 市庫撥款收入本年度預算數 134,151,871 元，較上年度預算數 143,005,296 元，依業務需要核實減列 8,853,425 元。

# 臺北市地方教育發展基金－臺北市中山區中正國民小學

## 業務計畫及預算概要

中華民國 107 年度

- 5.學雜費收入本年度預算數 2,306,800 元，較上年度預算數 1,352,500 元，依業務需要核實增列 954,300 元。
- 6.雜項收入本年度預算數 612,737 元，較上年度預算數 352,105 元，依業務需要核實增列 260,632 元。
- 7.用人費用本年度預算數 128,332,061 元，較上年度預算數 133,666,646 元，依業務需要核實減列 5,334,585 元。
- 8.服務費用本年度預算數 6,148,971 元，較上年度預算數 5,983,912 元，依業務需要核實增列 165,059 元。
- 9.材料及用品費本年度預算數 1,774,912 元，較上年度預算數 1,591,972 元，依業務需要核實增列 182,940 元。
- 10.購建固定資產、無形資產及非理財目的之長期投資本年度預算數 5,775,213 元，較上年度預算數 11,540,293 元，依業務需要核實減列 5,765,080 元。
- 11.稅捐及規費(強制費)本年度預算數64,374元，較上年度預算數31,424元，依業務需要核實增列32,950元。
- 12.會費、捐助、補助、分攤、照護、救濟與交流活動費本年度預算數909,320元，較上年度預算數814,800元，依業務需要核實增列94,520元。
- 13.其他本年度預算數 362,296 元，較上年度預算數 359,796 元，依業務需要核實增列 2,500 元。

二、106 學年度第 2 學期核定普通班 25 班、身心障礙資源班 2 班、聽障資源班 1 班及幼兒園 4 班，共計 32 班，預定招收學生人數 745 人，107 學年度第 1 學期預估普通班 25 班、身心障礙資源班 2 班、聽障資源班 1 班及幼兒園 4 班，共計 32 班，預定招收學生人數 745 人。

三、其他有關說明：無

臺北市地方教育發展基金－臺北市中山區中正國民小學

40501464-9

補辦預算明細表

中華民國107年度

單位：新臺幣元

先行辦理 年 度	業務計畫 及用途別	項 目 名 稱	單 位	數 量	單 價	金 額	說 明
105	建築及設備計畫	合計				212,800	105.09.08府教工字第10539088200號  教育局學校設施改善準備，補助「教師專業發展評鑑績優學校創新專業成長空間」試辦實施計畫經費，內屬設備部分移列固定資產。  教育局學校設施改善準備，補助「教師專業發展評鑑績優學校創新專業成長空間」試辦實施計畫經費，內屬設備部分移列固定資產。  教育局學校設施改善準備，補助「教師專業發展評鑑績優學校創新專業成長空間」試辦實施計畫經費，內屬設備部分移列固定資產。
		購置固定資產				212,800	
						212,800	
	購置固定資產				102,800		
	購置交通及運輸設備				47,800		
	購置什項設備	電話(含網路、配線)	組	1	11,800	11,800	
	音響	組	1	36,000	36,000		
		1對2變頻單冷分離式冷氣機(10kw以上)	組	1	55,000	55,000	
						55,000	
						55,000	105.10.17府授主事預字第

## 臺北市地方教育發展基金－臺北市中山區中正國民小學

## 補辦預算明細表

中華民國107年度

單位：新臺幣元

先行辦理 年 度	業務計畫 及用途別	項 目 名 稱	單 位	數 量	單 價	金 額	說 明
	購置固定資產					30,000	10531397500號
	購置機械及設備	雷射複合事務機	臺	1	30,000	30,000	為工程期間相關文件掃描及列印使用。原列遞延修繕房屋建築支出-校園優質化工程(第二期)工程管理費，內屬設備部分移列固定資產。 105.10.24府教工字第10540945600號
	購置固定資產					80,000	
	購置機械及設備	IP攝影機	臺	8	10,000	80,000	教育局學校設施改善準備，補助校園安全警監系統計畫，內屬設備部分移列固定資產。

備註：各管理機關(構)依預算法第 8 8 條規定補辦預算，應確係不及編入年度預算，且因經營環境發生重大變遷或正常業務(含執行中央補助款項目)之確實需要，並經主管機關核轉本府核准先行辦理者；不具急迫性之事項，仍應儘可能納入預算辦理。

# 主 要 表

臺北市地方教育發展基金－臺北市中山區中正國民小學

40501464-11

基金來源、用途及餘絀預計表

中華民國107年度

單位：新臺幣元

前年度決算數	科 目		本年度預算數	上年度預算數	比較增減（－）
	編 號	名 稱			
154,147,452	4	基金來源	137,992,899	145,620,292	-7,627,393
408,565	43	勞務收入	820,000	820,000	
408,565	431	服務收入	820,000	820,000	
75,276	45	財產收入	101,491	90,391	11,100
19,546	451	財產處分收入	19,691	19,691	
55,730	45Y	其他財產收入	81,800	70,700	11,100
150,984,726	46	政府撥入收入	134,151,871	143,005,296	-8,853,425
149,034,854	462	市庫撥款收入	134,151,871	143,005,296	-8,853,425
1,949,872	46Y	政府其他撥入收入			
1,933,840	4S	教學收入	2,306,800	1,352,500	954,300
1,933,840	4S1	學雜費收入	2,306,800	1,352,500	954,300
745,045	4Y	其他收入	612,737	352,105	260,632
745,045	4YY	雜項收入	612,737	352,105	260,632
166,112,533	5	基金用途	143,367,147	153,988,843	-10,621,696
116,355,430	53	國民教育計畫	113,611,541	119,810,866	-6,199,325
9,381,804	54	學前教育計畫	8,875,199	8,909,733	-34,534
13,673,698	5L	一般行政管理計畫	15,105,194	13,727,951	1,377,243



# 臺北市地方教育發展基金－臺北市中山區中正國民小學

## 基金來源、用途及餘絀預計表

中華民國107年度

單位：新臺幣元

前年度決算數	科 目		本年度預算數	上年度預算數	比較增減（－）
	編 號	名 稱			
26,701,601	5M	建築及設備計畫	5,775,213	11,540,293	-5,765,080
-11,965,081	6	本期賸餘(短絀-)	-5,374,248	-8,368,551	2,994,303
31,381,803	71	期初基金餘額	11,048,171	11,141,775	-93,604
19,416,722	73	期末基金餘額	5,673,923	2,773,224	2,900,699

臺北市地方教育發展基金－臺北市中山區中正國民小學

40501464-13

現金流量預計表

中華民國107年度

單位：新臺幣元

項 目		本年度預算數	說 明
編 號	名 稱		
81	業務活動之現金流量		
811	本期賸餘(短絀－)	-5,374,248	
813	業務活動之淨現金流入(流出－)	-5,374,248	
82	其他活動之現金流量		
82Z	其他活動之淨現金流入(流出－)		
83	現金及約當現金之淨增(淨減－)	-5,374,248	
84	期初現金及約當現金	16,090,701	
85	期末現金及約當現金	10,716,453	

註：本表係採現金及約當現金基礎，包括現金及自投資日起3個月內到期或清償之債權證券。

本 頁 空 白

附 屬 表

臺北市地方教育發展基金－臺北市中山區中正國民小學

40501464-15

基金來源－服務收入明細表

中華民國107年度

單位：新臺幣元

前年度決算數	上年度預算數	科 目		本 年 度 預 算 數				說 明
		編 號	名 稱	單 位	數 量	單 價	金 額	
408,565	820,000		合計				820,000	
408,565	820,000	431	服務收入				820,000	較上年度預算數820,000元，無增減。
				人	1,100	700	770,000	暑期游泳訓練班學生票收入(收支對列)。
				人	50	800	40,000	暑期游泳訓練班普通票收入(收支對列)。
				人	20	500	10,000	教師甄選報名費收入(收支對列)。

## 臺北市地方教育發展基金－臺北市中山區中正國民小學

## 基金來源－財產處分收入明細表

中華民國107年度

單位：新臺幣元

前年度決算數	上年度預算數	科 目		本 年 度 預 算 數				說 明
		編 號	名 稱	單 位	數 量	單 價	金 額	
19,546	19,691		合計				19,691	
19,546	19,691	451	財產處分收入	年	1	19,691	19,691	較上年度預算數19,691元，無增減。 財產報廢處分收入。

臺北市地方教育發展基金－臺北市中山區中正國民小學

40501464-17

基金來源－其他財產收入明細表

中華民國107年度

單位：新臺幣元

前年度決算數	上年度預算數	科 目		本 年 度 預 算 數				說 明
		編 號	名 稱	單 位	數 量	單 價	金 額	
55,730	70,700		合計				81,800	
55,730	70,700	45Y	其他財產收入				81,800	較上年度預算數70,700元，增加11,100元。
				年	1	40,000	40,000	教職員工停車收入。
				年	1	41,800	41,800	場地出借費收入(收支對列)。

## 臺北市地方教育發展基金－臺北市中山區中正國民小學

## 基金來源－市庫撥款收入明細表

中華民國107年度

單位：新臺幣元

前年度決算數	上年度預算數	科 目		本 年 度 預 算 數				說 明
		編 號	名 稱	單 位	數 量	單 價	金 額	
149,034,854	143,005,296		合計				134,151,871	
149,034,854	143,005,296	462	市庫撥款收入	年	1	134,151,871	134,151,871	較上年度預算數143,005,296元，減少8,853,425元。市府補助款。



臺北市地方教育發展基金－臺北市中山區中正國民小學

40501464-19

基金來源－學雜費收入明細表

中華民國107年度

單位：新臺幣元

前年度決算數	上年度預算數	科 目		本 年 度 預 算 數				說 明
		編 號	名 稱	單 位	數 量	單 價	金 額	
1,933,840	1,352,500		合計				2,306,800	
1,933,840	1,352,500	4S1	學雜費收入				2,306,800	較上年度預算數1,352,500元，增加954,300元。
				人、學期	20x2	5,150	206,000	幼兒園半日班學費收入預估學生20人。
				人、學期	100x2	2,955	591,000	幼兒園全日班雜費收入預估學生100人。
				人、學期	100x2	7,000	1,400,000	幼兒園全日班學費收入預估學生100人。
				人、學期	20x2	2,745	109,800	幼兒園半日班雜費收入預估學生20人。



臺北市地方教育發展基金－臺北市中山區中正國民小學

40501464-21

基金用途－國民教育計畫明細表

中華民國107年度

單位：新臺幣元

前年度決算數	上年度預算數	科 目		本年度預算數				說 明
		編 號	名 稱	單 位	數 量	單 價	金 額	
116,355,430	119,810,866		合 計				113,611,541	
109,080,597	112,467,792	1	用人費用				105,842,744	
49,152,683	49,608,000	11	正式員額薪資				45,312,000	較上年度預算數49,608,000元，減少4,296,000元。
49,152,683	49,608,000	113	職員薪金	年	1	40,620,000	40,620,000	教職員47人薪金(詳用人費用彙計表)(含教育部補助導師費300,000元)。
				年	1	4,692,000	4,692,000	教職員6人薪金(詳用人費用彙計表)(含教育部補助導師費36,000元)。
1,762,600	457,600	12	聘僱及兼職人員薪資				537,680	較上年度預算數457,600元，增加80,080元。
1,762,600	457,600	124	兼職人員酬金	節	1,540	260	400,400	教師代課鐘點費，本校編制教師總人數61人，按9分之1計，編列7人，每人220節，總節數7人*220節=1,540節。
				人、節、週	6x2x40	260	124,800	補助調整授課特教教師鐘點費(由教育局移列之教育部補助款)。
				年	1	12,480	12,480	補助調整授課鐘點費之外聘教師

## 臺北市地方教育發展基金－臺北市中山區中正國民小學

## 基金用途－國民教育計畫明細表

中華民國107年度

單位：新臺幣元

前年度決算數	上年度預算數	科 目		本年度預算數				說 明
		編 號	名 稱	單位	數量	單價	金額	
589,776	640,675	13	超時工作報酬				670,075	勞、健保及勞退費用(由教育局移列之教育部補助款)。
589,776	640,675	131	加班費				670,075	較上年度預算數640,675元，增加29,400元。
				年	1	628,265	628,265	不休假出勤加班費。
				年	1	23,310	23,310	暑期泳訓班工作人員加班費(收支對列)。
				年	1	3,700	3,700	教師甄選業務工作人員加班費(收支對列)。
				年	1	14,800	14,800	場地開放工作人員加班費(收支對列)。
11,587,518	14,143,000	15	獎金				13,264,500	較上年度預算數14,143,000元，減少878,500元。
5,548,725	7,942,000	151	考績獎金				7,161,000	
				年	1	6,770,000	6,770,000	依考績法規定核發之獎金。
				年	1	391,000	391,000	依考績法規定核發之獎金。
6,038,793	6,201,000	152	年終獎金				6,103,500	
				年	1	5,517,000	5,517,000	依規定於年節加發之獎金。
				年	1	586,500	586,500	依規定於年節加發之獎金。
38,284,062	39,285,897	16	退休及卹償金				38,902,361	較上年度預算數39,285,897元，

臺北市地方教育發展基金－臺北市中山區中正國民小學

40501464-23

基金用途－國民教育計畫明細表

中華民國107年度

單位：新臺幣元

前年度決算數	上年度預算數	科 目		本年度預算數				說 明
		編 號	名 稱	單位	數量	單價	金額	
37,634,469	39,268,912	161	職員退休及離職金	年	1	3,481,920	38,810,244	減少383,536元。
				年	1	406,224	3,481,920	提撥退撫基金。
				年	1	34,922,100	406,224	提撥退撫基金。
649,593	16,985	162	工員退休及離職金	年	1	92,117	34,922,100	退休人員月退休金，85人x33,265元x12月=33,930,300元；退休遺族月撫慰金5人x16,530元x12月=991,800元；合計34,992,100元。
				年	1	92,117	92,117	依規定提撥勞工退休準備金不足之差額。
				年	1	92,117	92,117	依規定提撥勞工退休準備金不足之差額。
7,703,958	8,332,620	18	福利費				7,156,128	較上年度預算數8,332,620元，減少1,176,492元。
4,718,443	4,473,180	181	分擔員工保險費	年	1	3,654,564	4,078,188	分擔公保、勞保、健保費。
				年	1	423,624	4,078,188	分擔公保、勞保、健保費。
198,000	379,000	183	傷病醫藥費	人	26	3,500	379,000	教職員健康檢查費。
				人	18	16,000	379,000	教職員健康檢查費。
421,600	472,500	187	員工通勤交通費	人、月、段	14x10x2	630	441,000	教師上下班交通費。
				人、月、段	14x10x2	630	176,400	教師上下班交通費。

## 臺北市地方教育發展基金－臺北市中山區中正國民小學

## 基金用途－國民教育計畫明細表

中華民國107年度

單位：新臺幣元

前年度決算數	上年度預算數	科 目		本年度預算數				說 明
		編 號	名 稱	單位	數量	單價	金額	
2,365,915	3,007,940	18Y	其他福利費	人、月、段	33x10x1	630	207,900	教師上下班交通費。
				人、月、段	3x10x2	630	37,800	資源班教師上下班交通費。
				人、月、段	3x10x1	630	18,900	資源班教師上下班交通費。
							2,257,940	
				年	1	240,000	240,000	休假旅遊補助費。
				人、年	11x1	6,000	66,000	退休人員三節慰問金。
				年	1	243,440	243,440	結婚補助費(30,430元x2月x4人)。
5,313,576	5,066,342	2	服務費用	年	1	708,500	708,500	喪葬補助費(35,425元x5月x4人)。
				年	1	1,000,000	1,000,000	子女教育補助費。
							5,162,275	
1,396,859	2,248,038	21	水電費				2,271,221	較上年度預算數2,248,038元，增加23,183元。
1,211,212	1,591,760	212	工作場所電費				1,627,180	
				年	1	1,567,180	1,567,180	班級電費。
				年	1	60,000	60,000	暑期泳訓班電費(收支對列)。
104,041	116,278	214	工作場所水費				104,041	
81,606	540,000	217	氣體費	年	1	104,041	104,041	水費。
				年	1	540,000	540,000	溫水游泳池燃料費。

臺北市地方教育發展基金－臺北市中山區中正國民小學

40501464-25

基金用途－國民教育計畫明細表

中華民國107年度

單位：新臺幣元

前年度決算數	上年度預算數	科 目		本年度預算數				說 明
		編 號	名 稱	單 位	數 量	單 價	金 額	
58,020	50,430	23	旅運費				55,080	較上年度預算數50,430元，增加4,650元。
40,350	43,710	231	國內旅費	年	1	15,810	48,360	因公市外出差旅費(30班-59班按3人計15,810元)。
				人、天	7x3	1,550	32,550	畢業班校外教學隨隊人員差旅費。
17,670	6,720	23Y	其他旅運費	年	1	6,720	6,720	辦理校內外學藝活動及班際、校際各項競賽活動短程車資(學生活動費)。
23,570	12,730	24	印刷裝訂與廣告費				6,720	較上年度預算數12,730元，減少12,730元。
23,570	12,730	241	印刷及裝訂費				6,720	
955,485	916,240	25	修理保養及保固費				942,250	較上年度預算數916,240元，增加26,010元。
578,300	601,608	252	一般房屋修護費	班、年	25x1	23,667	625,275	校舍建築物之修繕費32,200元
				年	1	33,600	591,675	*(1+5%)*70%*25班=591,675元。
							33,600	游泳池建築物之修繕費(游泳池水電清潔維護費)。
377,185	314,632	255	機械及設備修護費				316,975	

## 臺北市地方教育發展基金－臺北市中山區中正國民小學

## 基金用途－國民教育計畫明細表

中華民國107年度

單位：新臺幣元

前年度決算數	上年度預算數	科 目		本年度預算數				說 明
		編 號	名 稱	單位	數量	單價	金額	
				班、年	25x1	10,143	253,575	各項教學設備及其它用具之養護費 $32,200元*(1+5%)*30%*25班=253,575元$ 。
				年	1	20,600	20,600	電腦設備維護費(電腦專案計畫)。
				年	1	12,800	12,800	游泳池設備維護費(游泳池水電清潔維護費)。
				年	1	15,000	15,000	暑期泳訓班場地維護費(收支對列)。
				年	1	15,000	15,000	場地開放器材之保養修護(收支對列)。
9,702	25,700	26	保險費				25,700	較上年度預算數25,700元，無增減。
	5,000	268	責任保險費				5,000	
				年	1	5,000	5,000	溫水游泳池公共意外責任保險費(游泳池水電清潔維護費)。
9,702	20,700	26Y	其他保險費				20,700	
				人	1,150	18	20,700	暑期泳訓班學員保險費(收支對列)。
1,669,939	1,091,804	27	一般服務費				1,082,524	較上年度預算數1,091,804元，減少9,280元。
13,722	17,280	276	佣金、匯費、經理費				18,000	



臺北市地方教育發展基金－臺北市中山區中正國民小學

40501464-27

基金用途－國民教育計畫明細表

中華民國107年度

單位：新臺幣元

前年度決算數	上年度預算數	科 目		本年度預算數				說 明
		編 號	名 稱	單位	數量	單價	金額	
380,252	467,484	279	及手續費	人、學期	500x2	18	18,000	委託超商代收學雜費手續費。
			外包費					467,484
1,180,187	491,040	27D	計時與計件人員酬金	人、月	1x10	37,957	379,570	游泳池救生員外包費。
				年	1	75,914	75,914	暑期游泳池救生員外包費(收支對列)。
				年	1	12,000	12,000	場地開放環境清潔外包費(收支對列)。
				人、年	1x1	36,050	36,050	游泳池救生員年終獎金(28,840元*1.5月*1人*10/12=36,050元)。
				人、月	1x10	3,694	36,940	分擔游泳池救生員勞保及健保費。
				人、月	1x10	1,818	18,180	提撥游泳池救生員退休金。
				人、月	1x10	28,840	288,400	游泳池救生員薪津。
				人、天、小時	1x30x8	133	31,920	暑期泳訓班工讀生薪津(收支對列)。
			人、月	1x2	1,818	3,636	提撥暑期泳訓班工讀生勞退準備金(收支對列)。	
			人、月	1x2	1,818	3,636	提撥暑期泳訓班救生員退休金(收支對列)。	

## 臺北市地方教育發展基金－臺北市中山區中正國民小學

## 基金用途－國民教育計畫明細表

中華民國107年度

單位：新臺幣元

前年度決算數	上年度預算數	科 目		本年度預算數				說 明
		編 號	名 稱	單位	數量	單價	金額	
95,778	116,000	27F	體育活動費	人、月	1x2	3,694	7,388	分擔暑期泳訓班救生員勞保及健保費(收支對列)。
				人、月	1x2	28,840	57,680	暑期泳訓班救生員薪津(收支對列)。
				人、年	1x1	7,210	7,210	暑期泳訓班救生員之年終工作獎金(28,840元*1.5月*1人*2/12=7,210元)(收支對列)。
							106,000	
				人、年	47x1	2,000	94,000	文康活動費，本校編列教師47人，每人編列2,000元。
				人、年	6x1	2,000	12,000	文康活動費，本校編列資源班教師6人，每人編列2,000元。
1,200,001	721,400	28	專業服務費				785,500	較上年度預算數721,400元，增加64,100元。
991,489	514,000	285	講課鐘點、稿費、出席審查及查詢費				572,400	
				班、月	3x12	600	21,600	教材編輯費。
				節	3	1,600	4,800	外聘專家學者訓練講授鐘點費(資源班業務費)。
				節	11	1,600	17,600	性別平等教育宣導活動外聘專家學者講授鐘點費。
			節	4	1,600	6,400	小田園教育體驗學習外聘專家學	

臺北市地方教育發展基金－臺北市中山區中正國民小學

40501464-29

基金用途－國民教育計畫明細表

中華民國107年度

單位：新臺幣元

前年度決算數	上年度預算數	科 目		本年度預算數				說 明
		編 號	名 稱	單位	數量	單價	金額	
				節	23	1,600	36,800	者講授鐘點費(由教育局移列)。
				節	4	1,600	6,400	教師進修研習及教育行動研究等 外聘專家學者講授鐘點費。
				節	900	500	450,000	家長成長暨志工培訓外聘專家學 者講授鐘點費。
				節	6	1,600	9,600	暑期泳訓班教練指導鐘點費，每 班聘請1位，每期每班為10節(收 支對列)。
				節	24	800	19,200	學習共同體及授業研究外聘訓練 講授鐘點費(由教育局移列)。
13,000	42,600	287	委託檢驗(定)試驗認 證費				47,400	學習共同體及授業研究內聘訓練 講授鐘點費(由教育局移列)。
				臺、年	8x1	1,200	9,600	飲水機水質檢驗費。
				班、年	25x1	1,512	37,800	消防安全檢查簽證、申報費(普 通班級業務費)。
5,500		289	試務甄選費					
36,000		28A	電子計算機軟體服務 費					
154,012	164,800	28Y	其他				165,700	
				人、月	16x9	500	72,000	工作人員午餐指導費。

## 臺北市地方教育發展基金－臺北市中山區中正國民小學

## 基金用途－國民教育計畫明細表

中華民國107年度

單位：新臺幣元

前年度決算數	上年度預算數	科 目		本年度預算數				說 明
		編 號	名 稱	單位	數量	單價	金額	
				年	1	8,000	8,000	學童牙齒檢查費。
				年	1	20,000	20,000	學生輔導指導費。
				班、人、月	8x1x9	300	21,600	學童午餐指導費(3~4年級預計1星期供餐3天)。
				班、人、月	8x1x9	400	28,800	學童午餐指導費(5~6年級預計1星期供餐4天)。
				班、人、月	9x1x9	100	8,100	學童午餐指導費(1~2年級預計1星期供餐1天)。
				班、人、月	1x1x9	100	900	學童午餐指導費(2年級資源班預計1星期供餐1天)。
				班、人、月	1x1x9	400	3,600	學童午餐指導費(6年級資源班預計1星期供餐4天)。
				班、人、月	1x1x9	300	2,700	學童午餐指導費(4年級資源班預計1星期供餐3天)。
1,406,529	1,169,512	3	材料及用品費				1,369,332	
595,695	335,700	31	使用材料費				266,800	較上年度預算數335,700元，減少68,900元。
595,695	335,700	315	設備零件				266,800	
				臺	5	3,500	17,500	電動板擦機-教務處(由班級設備移列)(新增)。
				組	1	8,500	8,500	不倒翁立式拳擊袋(含護手套)-學習中心(由班級設備移列)(新

臺北市地方教育發展基金－臺北市中山區中正國民小學

40501464-31

基金用途－國民教育計畫明細表

中華民國107年度

單位：新臺幣元

前年度決算數	上年度預算數	科 目		本年度預算數				說 明
		編 號	名 稱	單位	數量	單價	金額	
				套	2	8,900	17,800	增)。
				座	1	3,340	3,340	英皇寶利智慧片-學習中心(由班級設備移列)(新增)。
				個	1	8,900	8,900	多元投擲台-學習中心(由班級設備移列)(新增)。
				個	1	2,600	2,600	大球整理架-學習中心(由班級設備移列)(新增)。
				年	1	6,860	6,860	數字跳袋-學習中心(由班級設備移列)(新增)。
				年	1	67,500	67,500	圖書-學習中心(由班級設備移列)(新增)。
				班、年	16x1	6,300	100,800	圖書-教務處(由班級設備移列)(新增)。
				組	11	3,000	33,000	電腦設備維護及管理費(電腦專案計畫)。
810,834	833,812	32	用品消耗				1,102,532	抽風扇(由活動中心整修工程移列)(新增)。
								較上年度預算數833,812元，增加268,720元。
59,647	12,300	321	辦公(事務)用品				39,100	
				年	1	16,800	16,800	文具紙張等(資源班業務費)。
				年	1	2,400	2,400	性別平等教育宣導活動文具紙張

## 臺北市地方教育發展基金－臺北市中山區中正國民小學

## 基金用途－國民教育計畫明細表

中華民國107年度

單位：新臺幣元

前年度決算數	上年度預算數	科 目		本年度預算數				說 明
		編 號	名 稱	單位	數量	單價	金額	
				年	1	10,000	10,000	等。
				年	1	2,000	2,000	小田園教育體驗學習用文具紙張等(由教育局移列)。
				年	1	1,500	1,500	家長成長暨志工培訓文具紙張等。
				年	1	6,400	6,400	教師甄選業務用文具紙張等(收支對列)。
96,624		322	報章什誌					學習共同體及授業研究用文具紙張等(由教育局移列)。
	2,044	323	農業與園藝用品及環境美化費				2,044	
				年	1	2,044	2,044	佈置教學環境及環境美化等用品(學生活動費)。
7,340	5,000	328	醫療用品(非醫療院所使用)				15,000	
				年	1	15,000	15,000	健康中心藥品費(30班以下每年15,000元)。
647,223	814,468	32Y	其他				1,046,388	
				班、年	25x1	5,688	142,200	垃圾袋費用、消毒藥水、衛生清潔用品費、衛生紙及教室佈置費(普通班級業務費)。

臺北市地方教育發展基金－臺北市中山區中正國民小學

40501464-33

基金用途－國民教育計畫明細表

中華民國107年度

單位：新臺幣元

前年度決算數	上年度預算數	科 目		本年度預算數				說 明
		編 號	名 稱	單位	數量	單價	金額	
				班、年	25x1	13,820	345,500	普通班教學材料費。
				人、年	42x1	1,700	71,400	弱勢學生用教科書(由教育局移列)。
				班、年	25x1	1,700	42,500	教學用教科書(由教育局移列)。
				班、年	3x1	13,820	41,460	特教班教學材料費。
				年	1	51,500	51,500	電腦耗材(電腦專案計畫)。
				年	1	18,000	18,000	游泳池消毒劑(游泳池水電清潔維護費)。
				年	1	17,000	17,000	游泳池雜支(游泳池水電清潔維護費)。
				年	1	12,000	12,000	運動會用獎勵品。
				年	1	42,300	42,300	運動會用球類等運動用品。
				年	1	16,400	16,400	運動會表演用道具材料。
				年	1	9,006	9,006	購置衛生保健器材(學生活動費)。
				年	1	12,692	12,692	辦理音樂、美術教育及體育活動材料等(學生活動費)。
				年	1	29,862	29,862	辦理校內外學藝活動及班際、校際各項競賽活動材料等(學生活動費)。
				人次	256	80	20,480	辦理校內外學藝活動及班際、校

## 臺北市地方教育發展基金－臺北市中山區中正國民小學

## 基金用途－國民教育計畫明細表

中華民國107年度

單位：新臺幣元

前年度決算數	上年度預算數	科 目		本年度預算數				說 明
		編 號	名 稱	單位	數量	單價	金額	
				年	1	30,000	30,000	際各項競賽活動提供學生逾時誤餐費用(學生活動費)。
				年	1	73,600	73,600	課後社團教學材料費。
				年	1	13,200	13,200	小田園教育體驗學習園藝材料費(含沃質壤土、有機肥、培養土、菜苗、種子、鏟子等)(由教育局移列)。
				年	1	1,600	1,600	教師進修研習及教育行動研究等參考資料、媒體等。
				班	90	230	20,700	家長成長暨志工培訓場地佈置及雜支。
				年	1	10,000	10,000	暑期泳訓班消毒劑(收支對列)。
				年	1	15,388	15,388	暑期泳訓班教學器材費(收支對列)。
				年	1	15,388	15,388	暑期泳訓班教學環境佈置及雜支(收支對列)。
				人次	60	80	4,800	暑期泳訓班教學環境佈置及雜支(收支對列)。
				人次	60	80	4,800	辦理教師甄選業務提供工作人員逾時誤餐費用(收支對列)。
				人次	60	80	4,800	辦理學習共同體及授業研究提供會議人員逾時誤餐費用(由教育局移列)。
	31,424.6		稅捐及規費(強制費)				64,374	



臺北市地方教育發展基金－臺北市中山區中正國民小學

40501464-35

基金用途－國民教育計畫明細表

中華民國107年度

單位：新臺幣元

前年度決算數	上年度預算數	科 目		本年度預算數				說 明
		編 號	名 稱	單位	數量	單價	金額	
	31,424	61	土地稅				64,374	較上年度預算數31,424元，增加32,950元。
	31,424	612	一般土地地價稅	年	1	64,374	64,374	
333,132	812,000	7	會費、捐助、補助、分攤、 照護、救濟與交流活動費				906,520	經管土地地價稅(含105-106年記帳緩繳)。
		72	捐助、補助與獎助				10,000	
		726	獎助學員生給與	人	1	10,000	10,000	
333,132	812,000	74	補貼(償)、獎勵、慰問、 照護與救濟				896,520	新增項目
333,132	812,000	74Y	其他				896,520	教育關懷獎每校推薦1名學生獎助金(由教育局移列)。
				人、日	62x200	50	620,000	較上年度預算數812,000元，增加84,520元。
				人、年	43x1	1,000	43,000	清寒學生餐費補助。
				人、週、次	695x42x1	8	233,520	本市市民第3胎就讀國小教育補助費(由教育局移列)。
221,596	263,796	9	其他				266,296	補助學校午餐使用有機蔬菜或有機米計畫。

## 臺北市地方教育發展基金－臺北市中山區中正國民小學

## 基金用途－國民教育計畫明細表

中華民國107年度

單位：新臺幣元

前年度決算數	上年度預算數	科 目		本年度預算數				說 明
		編 號	名 稱	單 位	數 量	單 價	金 額	
221,596	263,796	91	其他支出				266,296	較上年度預算數263,796元，增加2,500元。
221,596	263,796	91Y	其他				266,296	
				班、年	6x1	5,600	33,600	國小游泳檢測未通過學生暑期游泳訓練班報名費。
				年	1	126,000	126,000	執行學生路隊安全導護費及義工保險費(5人*40週*10次*63元)。
				年	1	44,196	44,196	獎勵學生用品(學生活動費)。
				人、學期	625x2	50	62,500	班級自治費。

臺北市地方教育發展基金－臺北市中山區中正國民小學

40501464-37

基金用途－學前教育計畫明細表

中華民國107年度

單位：新臺幣元

前年度決算數	上年度預算數	科 目		本年度預算數				說 明
		編 號	名 稱	單位	數量	單價	金額	
9,381,804	8,909,733		合 計				8,875,199	
8,701,912	8,552,637	1	用人費用				8,553,703	
6,326,949	5,965,860	11	正式員額薪資				5,965,860	較上年度預算數5,965,860元，無增減。
5,754,433	5,221,860	113	職員薪金	年	1	5,221,860	5,221,860	教職員8人及教保員1人薪金(詳用人費用彙計表)(含教育部補助教保員38萬1,980元)。
572,516	744,000	114	工員工資	年	1	744,000	744,000	廚工2人工資(詳用人費用彙計表)。
57,312	111,606	13	超時工作報酬				144,672	較上年度預算數111,606元，增加33,066元。
57,312	111,606	131	加班費	年	1	144,672	144,672	不休假出勤加班費。
1,194,318	1,297,339	15	獎金				1,297,339	較上年度預算數1,297,339元，無增減。
409,990	556,155	151	考績獎金	年	1	556,155	556,155	依考績法規定核發之獎金。
784,328	741,184	152	年終獎金	年	1	741,184	741,184	依規定於年節加發之獎金。

## 臺北市地方教育發展基金－臺北市中山區中正國民小學

## 基金用途－學前教育計畫明細表

中華民國107年度

單位：新臺幣元

前年度決算數	上年度預算數	科 目		本年度預算數				說 明
		編 號	名 稱	單位	數量	單價	金額	
470,849	461,376	16	退休及卹償金				461,376	較上年度預算數461,376元，無增減。
434,974	438,336	161	職員退休及離職金	年	1	438,336	438,336	提撥退撫基金。
35,875	23,040	162	工員退休及離職金	年	1	23,040	23,040	提撥勞工退休準備金。
652,484	716,456	18	福利費				684,456	較上年度預算數716,456元，減少32,000元。
539,286	552,396	181	分擔員工保險費	年	1	552,396	552,396	分擔公保、勞保、健保費。
	4,300	183	傷病醫藥費	人	4	860	3,440	幼兒園教保人員健康檢查費。
				人	1	860	860	幼兒園廚工健康檢查費。
81,198	95,760	187	員工通勤交通費	人、月、段	8x10x1	630	50,400	教師上下班交通費。
				人、月、段	3x12x2	630	45,360	教保員、廚工上下班交通費。
32,000	64,000	18Y	其他福利費	年	1	32,000	32,000	休假旅遊補助費。
167,729	196,696	2	服務費用				196,696	
99,349	135,240	25	修理保養及保固費				135,240	較上年度預算數135,240元，無增減。

臺北市地方教育發展基金－臺北市中山區中正國民小學

40501464-39

基金用途－學前教育計畫明細表

中華民國107年度

單位：新臺幣元

前年度決算數	上年度預算數	科 目		本年度預算數				說 明
		編 號	名 稱	單 位	數 量	單 價	金 額	
70,514	94,668	252	一般房屋修護費	班、年	4x1	23,667	94,668	校舍建築物之修繕費32,200元 *(1+5%)*70%*4班=94,668元。
							94,668	
28,835	40,572	255	機械及設備修護費	班、年	4x1	10,143	40,572	各項教學設備及其它用具之養護 費32,200元*(1+5%)*30%*4班 =40,572元。
							40,572	
32,380	25,456	27	一般服務費				25,456	較上年度預算數25,456元，無增 減。
1,026	3,456	276	佣金、匯費、經理費 及手續費	人、學期	96x2	18	3,456	委託超商代收學雜費手續費。
9,378		27D	計時與計件人員酬金					
21,976	22,000	27F	體育活動費	人、年	3x1	2,000	22,000	文康活動費，本校編列契約進用 教保員1人、廚工2人，合計3人 ，每人編列2,000元(上述人員係 幼托整合前得編列文康活動費之 人員)。
				人、年	8x1	2,000	16,000	
36,000	36,000	28	專業服務費				36,000	較上年度預算數36,000元，無增

## 臺北市地方教育發展基金－臺北市中山區中正國民小學

## 基金用途－學前教育計畫明細表

中華民國107年度

單位：新臺幣元

前年度決算數	上年度預算數	科 目		本年度預算數				說 明
		編 號	名 稱	單位	數量	單價	金額	
36,000	36,000	28Y	其他	班、人、月	4x2x9	500	36,000	減。
503,118	64,400	3	材料及用品費				28,800	學童午餐指導費。
44,600	35,600	31	使用材料費					較上年度預算數35,600元，減少35,600元。
44,600	35,600	315	設備零件					
458,518	28,800	32	用品消耗				28,800	較上年度預算數28,800元，無增減。
458,518	28,800	32Y	其他	班、年	4x1	7,200	28,800	垃圾袋費用、消毒藥水、衛生清潔用品費、衛生紙及教室佈置費(班級業務費)。
9,045	96,000	9	其他				96,000	
9,045	96,000	91	其他支出				96,000	較上年度預算數96,000元，無增減。
9,045	96,000	91Y	其他	年	1	96,000	96,000	幼兒園導護費(4人*40週*10次*60元)。

臺北市地方教育發展基金－臺北市中山區中正國民小學

40501464-41

基金用途－一般行政管理計畫明細表

中華民國107年度

單位：新臺幣元

前年度決算數	上年度預算數	科 目		本年度預算數				說 明
		編 號	名 稱	單 位	數 量	單 價	金 額	
13,673,698	13,727,951		合 計				15,105,194	
12,817,258	12,646,217	1	用人費用				13,935,614	
8,502,545	8,484,000	11	正式員額薪資				9,240,000	較上年度預算數8,484,000元，增加756,000元。
6,572,525	6,720,000	113	職員薪金	年	1	7,476,000	7,476,000	教職員10人薪金(詳用人費用彙計表)。
771,780	732,000	114	工員工資	年	1	732,000	732,000	工員2人工資(詳用人費用彙計表)。
1,158,240	1,032,000	115	警餉	年	1	1,032,000	1,032,000	校警2人薪金(詳用人費用彙計表)。
322,576	383,933	13	超時工作報酬				475,034	較上年度預算數383,933元，增加91,101元。
322,576	383,933	131	加班費	年	1	471,334	471,334	不休假出勤加班費。
				年	1	3,700	3,700	員工因公加班費(統籌業務費)。
2,173,116	1,935,500	15	獎金				2,282,000	較上年度預算數1,935,500元，增加346,500元。
1,112,238	875,000	151	考績獎金				1,127,000	

## 臺北市地方教育發展基金－臺北市中山區中正國民小學

## 基金用途－一般行政管理計畫明細表

中華民國107年度

單位：新臺幣元

前年度決算數	上年度預算數	科 目		本年度預算數				說 明
		編 號	名 稱	單位	數量	單價	金額	
1,060,878	1,060,500	152	年終獎金	年	1	1,127,000	1,127,000	依考績法規定核發之獎金。
							1,155,000	
692,794	666,648	16	退休及卹償金	年	1	1,155,000	1,155,000	依規定於年節加發之獎金。
							728,424	較上年度預算數666,648元，增加61,776元。
570,130	630,048	161	職員退休及離職金				691,824	
				年	1	691,824	691,824	提撥退撫基金。
122,664	36,600	162	工員退休及離職金				36,600	
				年	1	36,600	36,600	提撥勞工退休準備金。
1,126,227	1,176,136	18	福利費				1,210,156	較上年度預算數1,176,136元，增加34,020元。
812,279	809,376	181	分擔員工保險費				876,276	
				年	1	876,276	876,276	分擔公保、勞保、健保費。
111,672	158,760	187	員工通勤交通費				173,880	
				人、月、段	5x12x1	630	37,800	職員、技工、工友、校警上下班交通費。
				人、月、段	9x12x2	630	136,080	職員、技工、工友、校警上下班交通費。
202,276	208,000	18Y	其他福利費				160,000	
				年	1	160,000	160,000	休假旅遊補助費。
542,256	720,874	2	服務費用				790,000	



臺北市地方教育發展基金－臺北市中山區中正國民小學

40501464-43

基金用途－一般行政管理計畫明細表

中華民國107年度

單位：新臺幣元

前年度決算數	上年度預算數	科 目		本年度預算數				說 明
		編 號	名 稱	單位	數量	單價	金額	
101,801	114,484	22	郵電費				114,484	較上年度預算數114,484元，無增減。
101,801	114,484	222	電話費	年	1	114,484	114,484	校園安全保全專線電話費用等。
183,083	226,000	27	一般服務費				228,000	較上年度預算數226,000元，增加2,000元。
163,200	200,000	279	外包費	人、年	5x1	40,000	200,000	消化超額職工(技工、工友)業務外包費。
19,883	26,000	27F	體育活動費	人、年	14x1	2,000	28,000	文康活動費，本校編列職員10人、工員2人，校警2人，合計14人，每人編列2,000元。
185,970	308,390	28	專業服務費				375,516	較上年度預算數308,390元，增加67,126元。
185,970	308,390	28Y	其他	年	1	171,026	171,026	校園安全機械定點保全費用。
				年	1	204,490	204,490	校園安全機動巡邏費用。
71,402	72,000	29	公共關係費				72,000	較上年度預算數72,000元，無增減。
71,402	72,000	291	公共關係費				72,000	

## 臺北市地方教育發展基金－臺北市中山區中正國民小學

## 基金用途－一般行政管理計畫明細表

中華民國107年度

單位：新臺幣元

前年度決算數	上年度預算數	科 目		本年度預算數				說 明
		編 號	名 稱	單位	數量	單價	金額	
				月	12	6,000	72,000	校長特別費。
314,184	358,060	3	材料及用品費				376,780	
314,184	358,060	32	用品消耗				376,780	較上年度預算數358,060元，增加18,720元。
303,364	352,060	321	辦公(事務)用品	年	1	361,780	361,780	本校奉核定29班，統籌業務費計算如下：普通班25班、附設幼兒園4班，1,290元*15班*12月=232,200元，810元*14班*12月=136,080元，以上合計368,280元，除依實際需求移列加班費3,700元、會費2,800元外，其餘如列數。
10,820	6,000	325	服裝				15,000	
				人、雙	2x1	1,100	2,200	校警皮鞋。
				雙	2	100	200	校警襪子。
				人、年	2x1	300	600	校警服裝配備。
				人、件	2x1	2,000	4,000	校警冬季大衣(新增)。
				人、套	2x1	2,500	5,000	校警冬服(新增)。
				人、套	2x1	1,500	3,000	校警夏服(成立第33年)。
	2,800	7	會費、捐助、補助、分				2,800	

臺北市地方教育發展基金－臺北市中山區中正國民小學

40501464-45

基金用途－一般行政管理計畫明細表

中華民國107年度

單位：新臺幣元

前年度決算數	上年度預算數	科 目		本年度預算數				說 明
		編 號	名 稱	單 位	數 量	單 價	金 額	
	2,800	71	攤、照護、救濟與交流活動費 會費				2,800	較上年度預算數2,800元，無增減。
	2,800	713	職業團體會費				2,800	
				人、年	1x1	1,800	1,800	營養師公會會費(統籌業務費)。
				人、年	1x1	1,000	1,000	護理師公會會費(統籌業務費)。

## 臺北市地方教育發展基金－臺北市中山區中正國民小學

## 基金用途－建築及設備計畫明細表

中華民國107年度

單位：新臺幣元

前年度決算數	上年度預算數	科 目		本年度預算數				說 明
		編 號	名 稱	單位	數量	單價	金額	
26,701,601	11,540,293		合計				5,775,213	
26,701,601	11,540,293	5	購建固定資產、無形資產及非理財目的之長期投資				5,775,213	
2,363,369	1,604,000	51	購置固定資產				2,340,000	
2,363,369	1,604,000		一般建築及設備計畫				2,340,000	
			活動中心(三樓)整修工程				1,360,000	
		514	購置機械及設備	個	1	140,000	140,000	汰舊換新水塔(100RT 圓型)。
		515	購置交通及運輸設備	臺	1	250,000	250,000	汰舊換新舞臺音響(含擴大機、無線麥克風組2組以上、音源播放器2組以上、混音器、喇叭組...等,並整合電腦連接介面)。
		516	購置什項設備	臺	6	120,000	720,000	汰舊換新冷氣機(落地箱型冷氣能力24KW)。

臺北市地方教育發展基金－臺北市中山區中正國民小學

40501464-47

基金用途－建築及設備計畫明細表

中華民國107年度

單位：新臺幣元

前年度決算數	上年度預算數	科 目		本年度預算數				說 明
		編 號	名 稱	單位	數量	單價	金額	
				臺	1	85,000	85,000	汰舊換新冷氣機(落地箱型,冷氣能力14KW)。
				組	1	120,000	120,000	新購舞臺布幕。
				面	1	45,000	45,000	新購舞臺投影幕。
			網路電話閘道器設備				11,000	
		514	購置機械及設備				11,000	
			班級設備	臺	1	11,000	11,000	汰舊換新網路電話閘道器。
		514	購置機械及設備				281,400	
							167,400	
				組	3	28,800	86,400	新購電子白板(750吋含以上)-教務處。
				臺	3	27,000	81,000	新購單槍投影機-教務處。
		516	購置什項設備				114,000	
				臺	1	50,000	50,000	汰舊換新冷氣機(一對一分離式10KW以上)-教務處。
				臺	1	30,000	30,000	新購冷氣機(一對二分離式4.4KW)-輔導室。
				座	1	34,000	34,000	新購合球球柱-學務處。

## 臺北市地方教育發展基金－臺北市中山區中正國民小學

## 基金用途－建築及設備計畫明細表

中華民國107年度

單位：新臺幣元

前年度決算數	上年度預算數	科 目		本年度預算數				說 明
		編 號	名 稱	單位	數量	單價	金額	
			資訊設備				610,000	
		514	購置機械及設備				610,000	
				臺	11	12,000	132,000	新購平板電腦(電腦專案計畫)。
				年	1	103,000	103,000	汰舊換新網路及資訊周邊設備(電腦專案計畫)。
				部	15	25,000	375,000	汰舊換新個人電腦(電腦專案計畫)。
			幼兒園設備				77,600	
		514	購置機械及設備				17,600	
				組	1	17,600	17,600	新購數位相機(2,100萬畫素以上，含鏡頭)-幼兒園。
		516	購置什項設備				60,000	
				臺	2	30,000	60,000	汰舊換新冷氣機(一對二分離式4.4KW)-幼兒園。
2,363,369	1,604,000		校園設備					
1,563,850	939,100	514	購置機械及設備					
47,800	48,000	515	購置交通及運輸設備					

臺北市地方教育發展基金－臺北市中山區中正國民小學

40501464-49

基金用途－建築及設備計畫明細表

中華民國107年度

單位：新臺幣元

前年度決算數	上年度預算數	科 目		本年度預算數				說 明
		編 號	名 稱	單位	數量	單價	金額	
751,719	616,900	516	購置什項設備					
	36,000	52	購置無形資產				36,000	
	36,000		一般建築及設備計畫				36,000	
	36,000		資訊設備				36,000	
	36,000	521	購置電腦軟體	年	1	36,000	36,000	電腦教學軟體費(電腦專案計畫)。
24,338,232	9,900,293	58	遞延支出(臺北市地方教育發展基金及臺北市臺北都會區捷運固定資產重置基金專用)				3,399,213	
24,338,232	9,900,293		一般建築及設備計畫				3,399,213	
			活動中心(三樓)整修工程				3,399,213	
		581	遞延修繕房屋建築支出				3,399,213	
							3,070,030	一、施工費

## 臺北市地方教育發展基金－臺北市中山區中正國民小學

## 基金用途－建築及設備計畫明細表

中華民國107年度

單位：新臺幣元

前年度決算數	上年度預算數	科 目		本年度預算數				說 明
		編 號	名 稱	單位	數量	單價	金額	
				平方公尺	590	1,050	619,500	綜合球場。
				平方公尺	695	630	437,850	天花板。
				平方公尺	695	630	437,850	照明及配電。
				平方公尺	20	13,240	264,800	防火門。
				平方公尺	155	4,080	632,400	鋁窗。
				平方公尺	330	180	59,400	油漆。
				公尺	85	2,480	210,800	窗簾。
				平方公尺	62	3,440	213,280	舞臺實木地板。
				式	1	60,000	60,000	舞臺眉板。
				式	1	105,000	105,000	舞臺燈光，含設計安裝配線及測試。
				公尺	11	2,650	29,150	雨遮。
				式	1	267,782	267,782	二、委託技術服務費(總包價法)。
				式	1	61,401	61,401	三、工程管理費(按施工費2%提列)。
24,338,232	9,900,293		校園整修工程					
24,338,232	9,900,293	581	遞延修繕房屋建築支出					



# 参 考 表

臺北市地方教育發展基金－臺北市中山區中正國民小學

40501464-51

預計平衡表

中華民國107年12月31日

單位：新臺幣元

105年(前年)12月31日		科 目		107年12月31日		106年(上年)12月31日				比較 增減(-)
決 算 數		編 號	名 稱	預 計 數		預 計 數	調 整 數(±)	調 整 後 預 計 數		
金 額	%			金 額	%			金 額	%	
8,019,125,514	100.00		資產合計	8,005,382,715	100.00	7,426,131,668	584,625,295	8,010,756,963	100.00	-5,374,248
8,019,125,514	100.00	1	資產	8,005,382,715	100.00	7,426,131,668	584,625,295	8,010,756,963	100.00	-5,374,248
24,759,252	0.31	11	流動資產	11,016,453	0.14	7,990,646	8,400,055	16,390,701	0.20	-5,374,248
24,459,252	0.31	111	現金	10,716,453	0.13	7,690,646	8,400,055	16,090,701	0.20	-5,374,248
24,459,252	0.31	1112	銀行存款	10,716,453	0.13	7,690,646	8,400,055	16,090,701	0.20	-5,374,248
300,000	0.00	115	預付款項	300,000	0.01	300,000		300,000	0.00	
300,000	0.00	1154	預付費用	300,000	0.01	300,000		300,000	0.00	
2,996,035	0.04	12	投資、長期應收款項、貸墊款及準備金	2,996,035	0.04	1,871,481	1,124,554	2,996,035	0.04	
2,996,035	0.04	124	準備金	2,996,035	0.04	1,871,481	1,124,554	2,996,035	0.04	
1,165,757	0.01	1241	退休及離職準備金	1,165,757	0.01	469,850	695,907	1,165,757	0.01	
1,830,278	0.03	124Y	其他準備金	1,830,278	0.03	1,401,631	428,647	1,830,278	0.03	
7,991,370,227	99.65	13	其他資產	7,991,370,227	99.82	7,416,269,541	575,100,686	7,991,370,227	99.76	
7,991,370,227	99.65	131	什項資產	7,991,370,227	99.82	7,416,269,541	575,100,686	7,991,370,227	99.76	
7,991,370,227	99.65	1316	代管資產	7,991,370,227	99.82	7,416,269,541	575,100,686	7,991,370,227	99.76	
8,019,125,514	100.00		負債及基金餘額合計	8,005,382,715	100.00	7,426,131,668	584,625,295	8,010,756,963	100.00	-5,374,248
7,999,708,792	99.76	2	負債	7,999,708,792	99.93	7,423,358,444	576,350,348	7,999,708,792	99.86	
5,262,418	0.07	21	流動負債	5,262,418	0.07	5,503,499	-241,081	5,262,418	0.07	
5,262,418	0.07	212	應付款項	5,262,418	0.07	5,503,499	-241,081	5,262,418	0.07	
5,262,418	0.07	2123	應付代收款	5,262,418	0.07	5,503,499	-241,081	5,262,418	0.07	
7,994,446,374	99.69	22	其他負債	7,994,446,374	99.86	7,417,854,945	576,591,429	7,994,446,374	99.79	
7,994,446,374	99.69	221	什項負債	7,994,446,374	99.86	7,417,854,945	576,591,429	7,994,446,374	99.79	
1,706,586	0.03	2211	存入保證金	1,706,586	0.03	1,092,501	614,085	1,706,586	0.02	
1,165,757	0.01	2213	應付退休及離職金	1,165,757	0.01	469,850	695,907	1,165,757	0.01	
7,991,370,227	99.65	2214	應付代管資產	7,991,370,227	99.82	7,416,269,541	575,100,686	7,991,370,227	99.76	

## 臺北市地方教育發展基金－臺北市中山區中正國民小學

## 預計平衡表

中華民國107年12月31日

單位：新臺幣元

105年(前年)12月31日		科 目		107年12月31日		106年(上年)12月31日				比較 增減(-)
決 算 數		編 號	名 稱	預 計 數		預 計 數	調 整 數(±)	調 整 後 預 計 數		
金 額	%			金 額	%			金 額	%	
203,804	0.00	2215	暫收及待結轉帳項	203,804	0.00	23,053	180,751	203,804	0.00	
19,416,722	0.24	3	基金餘額	5,673,923	0.07	2,773,224	8,274,947	11,048,171	0.14	-5,374,248
19,416,722	0.24	31	基金餘額	5,673,923	0.07	2,773,224	8,274,947	11,048,171	0.14	-5,374,248
19,416,722	0.24	311	基金餘額	5,673,923	0.07	2,773,224	8,274,947	11,048,171	0.14	-5,374,248
19,416,722	0.24	3111	累積餘額	5,673,923	0.07	2,773,224	8,274,947	11,048,171	0.14	-5,374,248

註：1.信託代理與保證資產(負債)前年度決算數328,699元，上年度調整後預計數328,699元，本年度預計數328,699元。2.或有資產(負債)0元。3.本基金自93年度起，本固定項目分開原則，將屬長期固定帳項，包括固定資產9,586,207元、無形資產253,512元及長期債務0元等，另立帳類管理，未納入本表。

臺北市地方教育發展基金－臺北市中山區中正國民小學

40501464-53

各項費用彙計表

中華民國107年度

單位：新臺幣元

前年度 決算數	上年度 預算數	計畫別	合計	國民教育計畫	學前教育計畫	一般行政管理計畫	建築及設備計畫
		用途別科目					
166,112,533	153,988,843	合計	143,367,147	113,611,541	8,875,199	15,105,194	5,775,213
130,599,767	133,666,646	用人費用	128,332,061	105,842,744	8,553,703	13,935,614	
63,982,177	64,057,860	正式員額薪資	60,517,860	45,312,000	5,965,860	9,240,000	
61,479,641	61,549,860	職員薪金	58,009,860	45,312,000	5,221,860	7,476,000	
1,344,296	1,476,000	工員工資	1,476,000		744,000	732,000	
1,158,240	1,032,000	警餉	1,032,000			1,032,000	
1,762,600	457,600	聘僱及兼職人員薪資	537,680	537,680			
1,762,600	457,600	兼職人員酬金	537,680	537,680			
969,664	1,136,214	超時工作報酬	1,289,781	670,075	144,672	475,034	
969,664	1,136,214	加班費	1,289,781	670,075	144,672	475,034	
14,954,952	17,375,839	獎金	16,843,839	13,264,500	1,297,339	2,282,000	
7,070,953	9,373,155	考績獎金	8,844,155	7,161,000	556,155	1,127,000	
7,883,999	8,002,684	年終獎金	7,999,684	6,103,500	741,184	1,155,000	
39,447,705	40,413,921	退休及卹償金	40,092,161	38,902,361	461,376	728,424	
38,639,573	40,337,296	職員退休及離職金	39,940,404	38,810,244	438,336	691,824	
808,132	76,625	工員退休及離職金	151,757	92,117	23,040	36,600	
9,482,669	10,225,212	福利費	9,050,740	7,156,128	684,456	1,210,156	
6,070,008	5,834,952	分擔員工保險費	5,506,860	4,078,188	552,396	876,276	

## 臺北市地方教育發展基金－臺北市中山區中正國民小學

## 各項費用彙計表

中華民國107年度

單位：新臺幣元

前年度 決算數	上年度 預算數	計畫別		合計	國民教育計畫	學前教育計畫	一般行政管理計畫	建築及設備計畫
		用途別科目						
198,000	383,300	傷病醫藥費		383,300	379,000	4,300		
614,470	727,020	員工通勤交通費		710,640	441,000	95,760	173,880	
2,600,191	3,279,940	其他福利費		2,449,940	2,257,940	32,000	160,000	
6,023,561	5,983,912	服務費用		6,148,971	5,162,275	196,696	790,000	
1,396,859	2,248,038	水電費		2,271,221	2,271,221			
1,211,212	1,591,760	工作場所電費		1,627,180	1,627,180			
104,041	116,278	工作場所水費		104,041	104,041			
81,606	540,000	氣體費		540,000	540,000			
101,801	114,484	郵電費		114,484			114,484	
101,801	114,484	電話費		114,484			114,484	
58,020	50,430	旅運費		55,080	55,080			
40,350	43,710	國內旅費		48,360	48,360			
17,670	6,720	其他旅運費		6,720	6,720			
23,570	12,730	印刷裝訂與廣告費						
23,570	12,730	印刷及裝訂費						
1,054,834	1,051,480	修理保養及保固費		1,077,490	942,250	135,240		
648,814	696,276	一般房屋修護費		719,943	625,275	94,668		
406,020	355,204	機械及設備修護費		357,547	316,975	40,572		

臺北市地方教育發展基金－臺北市中山區中正國民小學

40501464-55

各項費用彙計表

中華民國107年度

單位：新臺幣元

前年度 決算數	上年度 預算數	計畫別 用途別科目	合計	計畫別			
				國民教育計畫	學前教育計畫	一般行政管理計畫	建築及設備計畫
9,702	25,700	保險費	25,700	25,700			
	5,000	責任保險費	5,000	5,000			
9,702	20,700	其他保險費	20,700	20,700			
1,885,402	1,343,260	一般服務費	1,335,980	1,082,524	25,456	228,000	
14,748	20,736	佣金、匯費、經理費及手續費	21,456	18,000	3,456		
543,452	667,484	外包費	667,484	467,484		200,000	
1,189,565	491,040	計時與計件人員酬金	491,040	491,040			
137,637	164,000	體育活動費	156,000	106,000	22,000	28,000	
1,421,971	1,065,790	專業服務費	1,197,016	785,500	36,000	375,516	
991,489	514,000	講課鐘點、稿費、出席審查及查詢費	572,400	572,400			
13,000	42,600	委託檢驗(定)試驗認證費	47,400	47,400			
5,500		試務甄選費					
36,000		電子計算機軟體服務費					
375,982	509,190	其他	577,216	165,700	36,000	375,516	
71,402	72,000	公共關係費	72,000			72,000	
71,402	72,000	公共關係費	72,000			72,000	
2,223,831	1,591,972	材料及用品費	1,774,912	1,369,332	28,800	376,780	
640,295	371,300	使用材料費	266,800	266,800			

## 臺北市地方教育發展基金－臺北市中山區中正國民小學

## 各項費用彙計表

中華民國107年度

單位：新臺幣元

前年度 決算數	上年度 預算數	計畫別 用途別科目	合計	計畫別			
				國民教育計畫	學前教育計畫	一般行政管理計畫	建築及設備計畫
640,295	371,300	設備零件	266,800	266,800			
1,583,536	1,220,672	用品消耗	1,508,112	1,102,532	28,800	376,780	
363,011	364,360	辦公(事務)用品	400,880	39,100		361,780	
96,624		報章什誌					
	2,044	農業與園藝用品及環境美化費	2,044	2,044			
10,820	6,000	服裝	15,000			15,000	
7,340	5,000	醫療用品(非醫療院所使用)	15,000	15,000			
1,105,741	843,268	其他	1,075,188	1,046,388	28,800		
26,701,601	11,540,293	購建固定資產、無形資產及非理財目的之長期投資	5,775,213				5,775,213
2,363,369	1,604,000	購置固定資產	2,340,000				2,340,000
1,563,850	939,100	購置機械及設備	946,000				946,000
47,800	48,000	購置交通及運輸設備	250,000				250,000
751,719	616,900	購置什項設備	1,144,000				1,144,000
	36,000	購置無形資產	36,000				36,000
	36,000	購置電腦軟體	36,000				36,000
24,338,232	9,900,293	遞延支出(臺北市地方教育發展基金及臺北市臺北都會區捷運固定資產重置基金專用)	3,399,213				3,399,213

臺北市地方教育發展基金－臺北市中山區中正國民小學

40501464-57

各項費用彙計表

中華民國107年度

單位：新臺幣元

前年度 決算數	上年度 預算數	計畫別	合計	國民教育計畫	學前教育計畫	一般行政管理計畫	建築及設備計畫
		用途別科目					
24,338,232	9,900,293	遞延修繕房屋建築支出	3,399,213				3,399,213
	31,424	稅捐及規費(強制費)	64,374	64,374			
	31,424	土地稅	64,374	64,374			
	31,424	一般土地地價稅	64,374	64,374			
333,132	814,800	會費、捐助、補助、分攤、照 護、救濟與交流活動費	909,320	906,520		2,800	
	2,800	會費	2,800			2,800	
	2,800	職業團體會費	2,800			2,800	
		捐助、補助與獎助	10,000	10,000			
		獎助學員生給與	10,000	10,000			
333,132	812,000	補貼(償)、獎勵、慰問、照 護與救濟	896,520	896,520			
333,132	812,000	其他	896,520	896,520			
230,641	359,796	其他	362,296	266,296	96,000		
230,641	359,796	其他支出	362,296	266,296	96,000		
230,641	359,796	其他	362,296	266,296	96,000		



# 臺北市地方教育發展基金－臺北市中山區中正國民小學

## 員工人數彙計表

中華民國107年度

單位：人

計 畫 及 項 目	本年度預算數	上年度預算數	本年度增減數	增 減 原 因
合計	78	82	-4	
國民教育計畫部分	53	58	-5	
正式職員	53	58	-5	
學前教育計畫部分	11	11		
正式職員	9	9		
正式工員	2	2		
一般行政管理計畫部分	14	13	1	
正式職員	12	11	1	
正式工員	2	2		

註：1.本表不包含臨時工員人數。

2.本表臨時職員係指奉准有案之約聘僱人員。

本 頁 空 白



彙計表

107年度

單位：新臺幣元

其他獎金	退休及卹償金		資遣費	福 利 費					提繳費
	退休金	卹償金		分擔保險費	傷病醫藥費	提撥福利金	員工通勤交通費	其他福利費	
	40,092,161			5,506,860	383,300		710,640	2,449,940	
	38,902,361			4,078,188	379,000		441,000	2,257,940	
	38,810,244								
	92,117			4,078,188	379,000		441,000	2,257,940	
	461,376			552,396	4,300		95,760	32,000	

## 用人費用

中華民國

計畫及項目	合計	正式員額薪資	聘僱及兼職人員薪資	超時工作報酬	津貼	獎金		
						年終獎金	績效獎金	考績獎金
年終獎金	741,184					741,184		
職員退休及離職金	438,336							
工員退休及離職金	23,040							
分擔員工保險費	552,396							
傷病醫藥費	4,300							
員工通勤交通費	95,760							
其他福利費	32,000							
一般行政管理計畫	13,935,614	9,240,000		475,034		1,155,000		1,127,000
職員薪金	7,476,000	7,476,000						
工員工資	732,000	732,000						
警餉	1,032,000	1,032,000						
加班費	475,034			475,034				
考績獎金	1,127,000							1,127,000
年終獎金	1,155,000					1,155,000		
職員退休及離職金	691,824							
工員退休及離職金	36,600							
分擔員工保險費	876,276							
員工通勤交通費	173,880							

彙計表

107年度

單位：新臺幣元

其他獎金	退休及卹償金		資遣費	福 利 費					提繳費
	退休金	卹償金		分擔保險費	傷病醫藥費	提撥福利金	員工通勤交通費	其他福利費	
	438,336								
	23,040			552,396	4,300		95,760	32,000	
	728,424			876,276			173,880	160,000	
	691,824								
	36,600			876,276			173,880		

用人費用

中華民國

計畫及項目	合計	正式員額薪資	聘僱及兼職人員薪資	超時工作報酬	津貼	獎金		
						年終獎金	績效獎金	考績獎金
其他福利費	160,000							

註：本表不包含臨時工員薪津。

彙計表

107年度

單位：新臺幣元

其他獎金	退休及卹償金		資遣費	福 利 費					提繳費
	退休金	卹償金		分擔保險費	傷病醫藥費	提撥福利金	員工通勤交通費	其他福利費	
								160,000	



臺北市地方教育發展基金－臺北市中山區中正國民小學單位（或計畫）成本分析表

中華民國107年度

單位：新臺幣元

計畫別	單位	單位成本	數量	預算數	說明
合計				143,367,147	
國民教育計畫				113,611,541	
學前教育計畫				8,875,199	
一般行政管理計畫				15,105,194	
建築及設備計畫				5,775,213	

臺北市地方教育發展基金－臺北市中山區中正國民小學

40501464-67

5年來主要業務計畫分析表

中華民國107年度

單位：新臺幣元

年 度 及 項 目	單 位	數 量	單位成本或 平均利(費)率	金 額	說 明
(本)年度預算數				122,486,740	
國民教育計畫				113,611,541	
學前教育計畫				8,875,199	
(上)年度預算數				128,720,599	
國民教育計畫				119,810,866	
學前教育計畫				8,909,733	
(前)年度決算數				125,737,234	
國民教育計畫				116,355,430	
學前教育計畫				9,381,804	
(104)年度決算數				123,231,987	
國民教育計畫				114,721,747	
學前教育計畫				8,510,240	
(103)年度決算數				128,907,399	
國民教育計畫				119,485,384	
學前教育計畫				9,422,015	

## 臺北市地方教育發展基金－臺北市中山區中正國民小學

## 固定項目明細表

中華民國107年度

單位：新臺幣元

項 目	取得成本/ 舉債數	以前年度累計折舊( 耗)/長期投資評價/ 未攤銷溢(折)價	本年度增加	本年度減少	本年度提列折舊(耗)/ 長期投資評價變動數 /攤銷數	期末餘額
資產	35,866,622	25,891,168	2,376,000		2,511,735	9,839,719
土地改良物	1,718,900	481,428			68,756	1,168,716
機械及設備	18,429,507	12,737,742	946,000		1,614,800	5,022,965
交通及運輸設備	5,068,397	4,409,573	250,000		116,262	792,562
什項設備	10,277,041	8,140,352	1,144,000		678,725	2,601,964
電腦軟體	372,777	122,073	36,000		33,192	253,512

註：自93年度起本固定項目分開原則，將屬長期固定帳項另立帳類管理。