

中華民國106年度 4-0501464

議會  
審定

(自106年1月1日起至106年12月31日止)

臺北市政府教育局主管

臺北市地方教育發展基金－臺北市中山區中正國民小學

# 附屬單位預算之分預算

(特別收入基金)

主辦會計人員 李麗雪

機關長官 方芳蘭

# 臺北市地方教育發展基金－臺北市中山區中正國民小學

## 目次

中華民國106年度

一、財務摘要	第 1 頁
二、業務計畫及預算概要	第 3 -12 頁
三、主要表	
(一) 基金來源、用途及餘絀預計表	第 13 -14 頁
(二) 現金流量預計表	第 15 頁
四、附屬表	
(一) 基金來源－服務收入明細表	第 17 頁
(二) 基金來源－財產處分收入明細表	第 18 頁
(三) 基金來源－其他財產收入明細表	第 19 頁
(四) 基金來源－市庫撥款收入明細表	第 20 頁
(五) 基金來源－學雜費收入明細表	第 21 頁
(六) 基金來源－雜項收入明細表	第 22 頁
(七) 基金用途－國民教育計畫明細表	第 23 -37 頁
(八) 基金用途－學前教育計畫明細表	第 38 -42 頁
(九) 基金用途－一般行政管理計畫明細表	第 43 -47 頁
(十) 基金用途－建築及設備計畫明細表	第 48 -56 頁
五、參考表	
(一) 預計平衡表	第 57 -58 頁
(二) 各項費用彙計表	第 59 -63 頁
(三) 員工人數彙計表	第 64 頁
(四) 用人費用彙計表	第 66 -71 頁
(五) 單位(或計畫)成本分析表	第 72 頁
(六) 5年來主要業務計畫分析表	第 73 頁

臺北市地方教育發展基金－臺北市中山區中正國民小學

目 次

中華民國106年度

(七) 固定項目明細表 .....	第 74 頁
-------------------	--------

# 臺北市地方教育發展基金－臺北市中山區中正國民小學

40501464-1

## 財務摘要

中華民國106年度

單位：新臺幣元

項 目	本 年 度	上 年 度	比較增減(-)	%
經營成績：				
基金來源	145,620,292	139,590,901	6,029,391	4.32
基金用途	153,988,843	159,830,929	-5,842,086	-3.66
賸餘(短絀－)	-8,368,551	-20,240,028	11,871,477	--
餘絀情形：				
基金餘額	2,773,224	11,141,775	-8,368,551	-75.11
現金流量(註)：				
現金及約當現金之淨增(減－)	-8,368,551	-20,240,028	11,871,477	--

附註：現金流量係採現金及約當現金基礎，包括現金及自投資日起3個月內到期或清償之債權證券。

本 頁 空 白

# 業務計畫及預算概要

# 臺北市地方教育發展基金－臺北市中山區中正國民小學

## 業務計畫及預算概要

中華民國 106 年度

### 壹、基金概況

#### 一、設立宗旨及願景：

- (一) 本校遵照憲法第 158 及 160 條規定，教育文化應發展民族精神、自治精神，國民道德與健全體格、科學及生活智能，以培養學童七大學習領域及十大基本能力。
- (二) 本校自 91 年度起依教育經費編列與管理法第 13 條規定設置「臺北市地方教育發展基金」，以促進教育健全發展，提昇教育經費運用績效。

#### 二、組織概況（另附組織系統圖）：

本校設置校長 1 人，綜理全校校務，下設教務處、學生事務處、總務處、輔導室、會計室、人事室及幼兒園等單位。

內部分層業務如下：

教務處：秉承校長之命，辦理全校教務事項。

教學組：掌理課程編排、課業考查、學藝競賽、教學研究、教師進修、差假教師調代課及缺補課之查核等事項。

註冊組：掌理註冊、編班、轉學、學籍保管、各項獎助學金補助及成績考查等有關學籍事項。

設備組：掌理教科書編選、教學用具之管理、保管及出版學校刊物等事項。

資訊組：掌理電腦設備及區域網路之管理、保管等事項。

學生事務處：秉承校長之命，辦理全校學生事務事項。

訓育組：掌理訓育計畫之擬定及辦理各類訓育等活動。

體育組：掌理學生體育活動、體格鍛鍊等事項。

生教組：掌理學生日常生活常規，辦理交通導護各項事項。

衛生組：掌理健康檢查，個人及環境衛生檢查、保健等事項。

總務處：秉承校長之命，辦理全校總務事項。

事務組：掌理校舍、校具、財產、物品採購保管、工程發包、監工及驗收。

文書組：掌理文件收發登錄、撰擬繕校、典守學校印信、檔案保管、整理各項會議紀錄及校史等事項。

出納組：掌理現金、零用金、票據、契約之保管等收支事項，辦理員工薪津發放及各項扣繳單據證明等。

輔導室：秉承校長之命，辦理全校學生學習輔導、生活輔導、生涯輔導等事項。

# 臺北市地方教育發展基金－臺北市中山區中正國民小學

## 業務計畫及預算概要

中華民國 106 年度

輔導組：掌理學生個案建立、學習輔導、生活輔導、生涯輔導及兩性教育、親職教育等事項。

資料組：辦理輔導資料搜集建檔、組訓愛心家長、實施測驗、社區人力整合、出版親職刊物等事項。

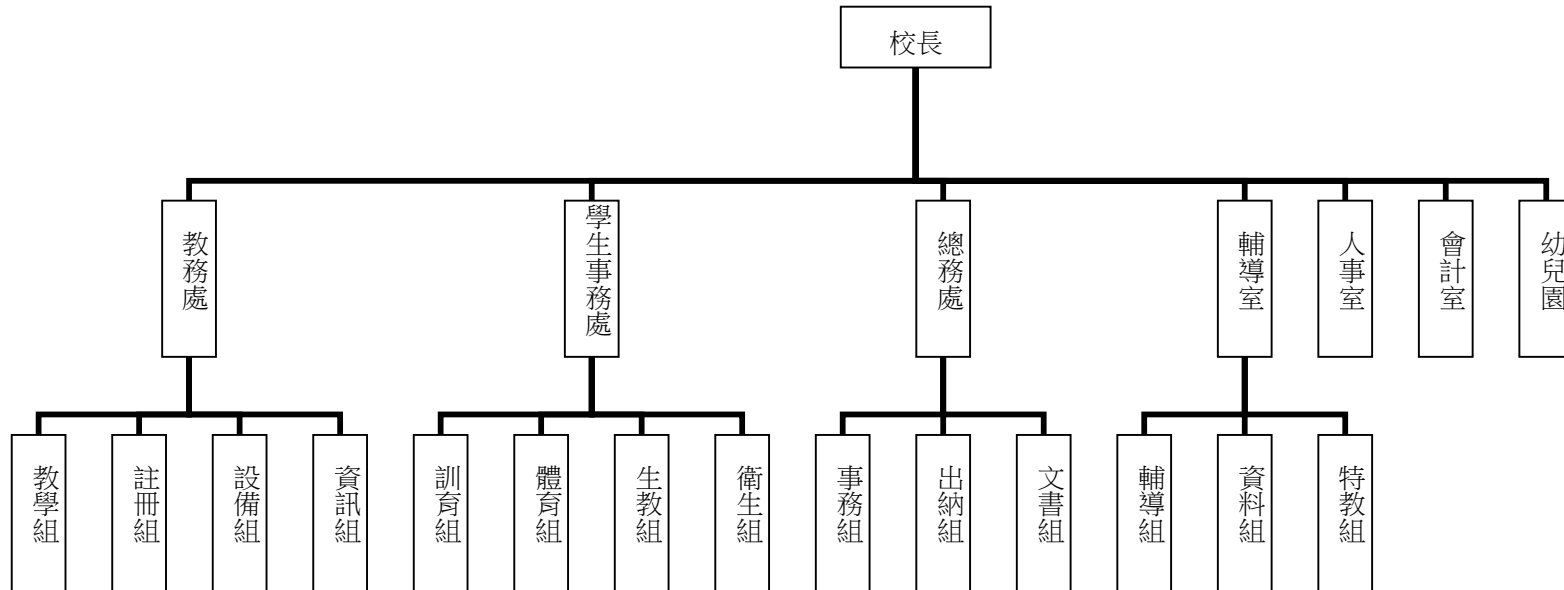
特教組：擬訂特殊教育計畫章則、親師輔導諮詢、特教班甄選鑑別、實施各項診斷測驗、特教兒童追蹤輔導等事項。

會計室：秉承上級主計機關之監督與指導，並受校長之指揮，依法辦理歲計、會計、統計等事項。

人事室：秉承上級人事機關之監督與指導，並受校長之指揮，依法辦理人事管理查核等事項。

幼兒園：秉承校長之命，綜理園務、規劃幼兒教學、保育、環境與各項措施。

### 三、組織系統圖：



四、基金歸類及屬性：本校地方教育發展基金依據教育經費編列與管理法第 13 條規定設置，本基金為預算法第 4 條第 1 項第 2 款第 5 目所定之特別收入基金，以本府教育局為管理機關。



# 臺北市地方教育發展基金－臺北市中山區中正國民小學

## 業務計畫及預算概要

中華民國 106 年度

### 貳、業務範圍及經營趨勢

#### 一、業務範圍：

- (一) 依據教育基本法培養學生健全人格，民主素養，法治觀念，人文涵養，強健體魄及思考判斷與創造能力。
- (二) 依據特殊教育法、特殊教育法施行細則及相關規定，設立身心障礙資源班，因材施教，以達適才適性發展之教育目標。

#### 二、最近 5 年經營趨勢：

基金來源、用途及餘絀

單位：新臺幣元

來源 用途 餘絀	年度	102 年度決算 金額	103 年度決算 金額	104 年度決算 金額	105 年度預算 金額	本年度預算 金額
來源部分		158,993,292	180,304,246	149,910,283	139,590,901	145,620,292
用途部分		153,545,342	162,089,654	156,611,661	159,830,929	153,988,843
餘絀部分		5,447,950	18,214,592	-6,701,378	-20,240,028	-8,368,551

### 參、業務計畫

#### 一、業務計畫及目標：

本年度業務計畫重點與預算配合情形及預期績效，詳列如下：

- (一) 國民教育計畫：本年度預算編列 119,810,866 元，預定招收 27 班，學生人數 600 人，新購運動器材、教具及圖書等各科教學設備，革新教學方法，充實各科教材，提高教學效能；並辦理暑期泳訓班、教師甄選及指定活動等項目，藉由辦理各項活動，以鍛鍊學童強健的身體，增進學童各項生活智能。

# 臺北市地方教育發展基金－臺北市中山區中正國民小學

## 業務計畫及預算概要

中華民國 106 年度

- (二) 學前教育計畫：本年度預算編列 8,909,733 元，預定招收 4 班，幼兒人數 120 人，新購教學設備，革新教學方法，提高教學效能；並辦理幼兒園各項活動，以鍛練幼兒強健的身體，增進幼兒各項生活智能。
- (三) 一般行政管理計畫：本年度預算編列 13,727,951 元，係配合校務推動行政處室支援工作，進而增進校務運作。
- (四) 建築及設備計畫：本年度預算編列 11,540,293 元，係購置各項教學設備及行政設備並辦理 C 棟屋頂防漏整修及校史兼會議室設置工程，B2 棟廁所整修工程，行政辦公室設施設備優質化工程，改善教學環境，增進教學效能，並提高行效率。

### 二、執行政府重要政策：

- (一) 開啟多元智慧：尊重每個學生獨特的個性，以多元智慧的觀點協助他找到生命的亮點，肯定天生我才必有用，能知於學，樂於學。
- (二) 培養生活能力：因應新世紀知識社會的到來，培養學生帶得走的能力，諸如人際溝通能力、資訊能力、終身學習能力、生涯規畫能力、問題解決能力等。
- (三) 蘊育人文情懷：在溫馨開放的校園文化中，孕育人文情懷，學會尊重、包容；建構生命的價值、完成人性的開展。
- (四) 建置溫馨民主的校園文化：
  - 1. 以參與式管理、落實行政、教師會、家長會三者的良性互動。
  - 2. 以學生第一，教學優先的觀念提昇行政服務效率。
  - 3. 放下威權心態，開啟校園民主之風氣。
- (五) 推動適性教學：
  - 1. 運用小班優勢，採多元化、活潑化的教學及評量。
  - 2. 運用校內外資源，加強多元學習能力。
  - 3. 關懷相對弱勢學生之教學及輔導。
  - 4. 發展資訊教育，充實學生電腦運用之知能，並提昇教師運用電腦教學之能力。
- (六) 辦理發展性的訓輔活動：
  - 1. 辦理各項活動、競賽及展演。
  - 2. 推動校內外學習服務。
  - 3. 發展績優社團及校隊，如扯鈴隊、溜冰隊、游泳隊、直笛團、合唱團及節奏樂隊等。

# 臺北市地方教育發展基金－臺北市中山區中正國民小學

## 業務計畫及預算概要

中華民國 106 年度

4.加強新興領域教育的辦理，並融入各科教學以收成效。

### 肆、預算概要

#### 一、基金來源及用途之預計：

(一) 本年度基金來源：服務收入 820,000 元，財產處分收入 19,691 元，其他財產收入 70,700 元，市庫撥款收入 143,005,296 元，學雜費收入 1,352,500 元，雜項收入 352,105，基金來源合計 145,620,292 元。

(二) 本年度基金用途：國民教育計畫 119,810,866 元，學前教育計畫 8,909,733 元，一般行政管理計畫 13,727,951 元，建築及設備計畫 11,540,293 元，基金用途合計 153,988,843 元。

二、基金餘絀之預計：本年度短絀 8,368,551 元。

三、現金流量之預計：本年度業務活動淨現金流出 8,368,551 元。

#### 四、補辦預算事項：詳補辦預算明細表。

購置固定資產 1,284,815 元。

(一) 104 年度教育局補助幼兒園增班設園費 158,600 元。

(二) 104 年度教育局學校設施改善準備，補助校園智慧型監視系統設置工程，內屬設備部分移列固定資產 252,000 元。

(三) 104 年度教育局學校設施改善準備，補助通學步道整修工程，內屬設備部分移列固定資產 212,266 元。

(四) 105 年度教育局學校設施改善準備，補助幼兒園遊戲場修繕汰換工程，內屬設備部分移列固定資產 527,949 元。

(五) 105 年度教育局補助「教師專業發展評鑑績優學校創新專業成長空間」試辦實施計畫經費 134,000 元。

### 伍、其他重要說明

#### 一、本年度預算與上年度預算各項目增減之原因：

(一) 員工人數增減原因之分析：本年度校長 1 人，教師 66 人，行政人員 8 人，校警 2 人，技工 1 人，工友 1 人、教保員 1 人、廚工 2 人，總計 82 人，較上年度減少行政人員 1 人。

(二) 基金來源、用途及餘絀各科目增減原因之分析：

1.服務收入本年度預算數 820,000 元，較上年度預算數 825,000 元，依業務需要核實減列 5,000 元。

2.財產處分收入本年度預算數 19,691 元，較上年度預算數 19,691 元，無增減。

# 臺北市地方教育發展基金－臺北市中山區中正國民小學

## 業務計畫及預算概要

中華民國 106 年度

3.其他財產收入本年度預算數 70,700 元，較上年度預算數 70,700 元，無增減。

4.市庫撥款收入本年度預算數 143,005,296 元，較上年度預算 135,860,705 元，依業務需要核實增列 7,144,591 元。

5.學雜費收入本年度預算數 1,352,500 元，較上年度預算數 2,547,100 元，依業務需要核實減列 1,194,600 元。

6.雜項收入本年度預算數 352,105 元，較上年度預算數 266,905 元，依業務需要核實增列 85,200 元。

7.用人費用本年度預算數 133,671,446 元，較上年度預算數 135,373,755 元，依業務需要核實減列 1,702,309 元。

8.服務費用本年度預算數 5,983,912 元，較上年度預算數 5,347,315 元，依業務需要核實增列 636,597 元。

9.材料及用品費本年度預算數 1,571,652 元，較上年度預算數 1,580,984 元，依業務需要核實減列 9,332 元。

10.購建固定資產、無形資產及非理財目的之長期投資本年度預算數 11,540,293 元，較上年度預算數 16,618,126 元，依業務需要核實減列 5,077,833 元。

11.稅捐及規費(強制費)本年度預算數31,424元，較上年度預算數0元，依業務需要核實增列31,424元。

12.會費、捐助、補助、分攤、照護、救濟與交流活動費本年度預算數814,800元，較上年度預算數631,633元，依業務需要核實增列183,167元。

13.其他本年度預算數 375,316 元，較上年度預算數 279,116 元，依業務需要核實增列 96,200 元。

二、105 學年度第 2 學期核定普通班 24 班、身心障礙資源班 2 班、聽障資源班 1 班及幼兒園 4 班，共計 31 班，預定招收學生人數 720 人，106 學年度第 1 學期預估普通班 24 班、身心障礙資源班 2 班、聽障資源班 1 班及幼兒園 4 班，共計 31 班，預定招收學生人數 720 人。

三、其他有關說明：無

臺北市地方教育發展基金－臺北市中山區中正國民小學

40501464-9

補辦預算明細表

中華民國106年度

單位：新臺幣元

先行辦理 年 度	業務計畫 及用途別	項 目 名 稱	單 位	數 量	單 價	金 額	說 明
104	建築及設備計畫	合計				1,284,815	
		購置固定資產				1,284,815	
		購置交通及運輸設備				622,866	104.8.14府教工字第10438175400號
		購置固定資產				212,266	
		購置交通及運輸設備				68,950	
		監視器	臺	1	68,950	68,950	教育局學校設施改善準備，補助通學步道整修工程，內屬設備部分移列固定資產。
		購置什項設備				143,316	
		電動門	座	1	143,316	143,316	教育局學校設施改善準備，補助通學步道整修工程，內屬設備部分移列固定資產。 104.10.19府授主事預字第10431335100號
		購置固定資產				158,600	
		購置機械及設備				25,000	
		短焦投影機	臺	1	25,000	25,000	教育局補助104學年度補助幼兒園增班設園費。(學前教育計畫-提昇幼兒教育品質-74Y)
		購置交通及運輸設備				15,000	

## 臺北市地方教育發展基金－臺北市中山區中正國民小學

## 補辦預算明細表

中華民國106年度

單位：新臺幣元

先行辦理 年 度	業務計畫 及用途別	項 目 名 稱	單 位	數 量	單 價	金 額	說 明
	購置什項設備	手提式擴音機	臺	1	15,000	15,000	教育局補助104學年度補助幼兒園增班設園費。(學前教育計畫-提昇幼兒教育品質-74Y)
		冷(暖)氣機(1對1變頻壁掛型6.3KW)	臺	2	40,000	80,000	教育局補助104學年度補助幼兒園增班設園費。(學前教育計畫-提昇幼兒教育品質-74Y)
		飲水機(熱開水21公升、冰開水4公升、溫開水7.8公升)	臺	1	26,000	26,000	教育局補助104學年度補助幼兒園增班設園費。(學前教育計畫-提昇幼兒教育品質-74Y)
		電動銀幕	臺	1	12,600	12,600	教育局補助104學年度補助幼兒園增班設園費。(學前教育計畫-提昇幼兒教育品質-74Y)
	購置固定資產					252,000	104.10.19府教工字第10440687500號
	購置機械及設備					12,000	
	購置交通及運輸設備	紅外線感測系統主機	組	1	12,000	12,000	教育局學校設施改善準備，補助校園智慧型監視系統設置工程，內屬設備部分移列固定資產。
		監視系統主機	臺	2	70,000	140,000	教育局學校設施改善準備，補助校園智慧型監視系統設置工程，內屬設備部分移列固定資產。
		監視系統儲存設備	臺	1	100,000	100,000	教育局學校設施改善準備，補助校園智慧型監視系統設置工程，

臺北市地方教育發展基金－臺北市中山區中正國民小學

40501464-11

補辦預算明細表

中華民國106年度

單位：新臺幣元

先行辦理 年 度	業務計畫 及用途別	項 目 名 稱	單 位	數 量	單 價	金 額	說 明
105	建築及設備計畫					661,949	內屬設備部分移列固定資產。
	購置固定資產					527,949	105.06.22府教工字第10536446000號
	購置什項設備					527,949	
		組合遊具(含告示牌)	座	1	284,526	284,526	教育局學校設施改善準備，補助幼兒園遊戲場修繕汰換工程，內屬設備部分移列固定資產。
		體能組(含告示牌)	組	1	217,556	217,556	教育局學校設施改善準備，補助幼兒園遊戲場修繕汰換工程，內屬設備部分移列固定資產。
		翹翹板	組	1	25,867	25,867	教育局學校設施改善準備，補助幼兒園遊戲場修繕汰換工程，內屬設備部分移列固定資產。
	購置固定資產					134,000	105.08.09府授主事預字第10531113300號
	購置機械及設備					120,000	
		單槍投影機	臺	1	20,500	20,500	教育局補助「教師專業發展評鑑績優學校創新專業成長空間」試辦實施計畫經費。(一般行政管理計畫-輔導團務-74y)
		電子白板	組	1	29,500	29,500	教育局補助「教師專業發展評鑑

## 臺北市地方教育發展基金－臺北市中山區中正國民小學

## 補辦預算明細表

中華民國106年度

單位：新臺幣元

先行辦理 年 度	業務計畫 及用途別	項 目 名 稱	單 位	數 量	單 價	金 額	說 明
	購置什項設備	數位攝錄影機(Full HD畫質、1/5.8 感光元件(以上)、30倍光學變焦)	臺	2	25,000	50,000	績優學校創新專業成長空間」試 辦實施計畫經費。(一般行政管理 計畫-輔導團務-74y)
		數位相機(1,800萬畫素以上，3吋 觸控式螢幕)	臺	2	10,000	20,000	教育局補助「教師專業發展評鑑 績優學校創新專業成長空間」試 辦實施計畫經費。(一般行政管理 計畫-輔導團務-74y)
		實物投影機	臺	1	14,000	14,000	教育局補助「教師專業發展評鑑 績優學校創新專業成長空間」試 辦實施計畫經費。(一般行政管理 計畫-輔導團務-74y)

備註：各管理機關(構)依預算法第 8 8 條規定補辦預算，應確係不及編入年度預算，且因經營環境發生重大變遷或正常業務(含執行中央補助款項目)之確實需要，並經主管機關核轉本府核准先行辦理者；不具急迫性之事項，仍應儘可能納入預算辦理。



# 主 要 表

臺北市地方教育發展基金－臺北市中山區中正國民小學

40501464-13

基金來源、用途及餘絀預計表

中華民國106年度

單位：新臺幣元

前年度決算數	科 目		本年度預算數	上年度預算數	比較增減（－）
	編 號	名 稱			
149,910,283	4	基金來源	145,620,292	139,590,901	6,029,391
595,226	43	勞務收入	820,000	825,000	-5,000
595,226	431	服務收入	820,000	825,000	-5,000
70,084	45	財產收入	90,391	91,191	-800
27,285	451	財產處分收入	19,691	19,691	
470	454	利息收入		800	-800
42,329	45Y	其他財產收入	70,700	70,700	
147,156,612	46	政府撥入收入	143,005,296	135,860,705	7,144,591
144,974,031	462	市庫撥款收入	143,005,296	135,860,705	7,144,591
2,182,581	46Y	政府其他撥入收入			
1,470,598	4S	教學收入	1,352,500	2,547,100	-1,194,600
1,470,598	4S1	學雜費收入	1,352,500	2,547,100	-1,194,600
617,763	4Y	其他收入	352,105	266,905	85,200
617,763	4YY	雜項收入	352,105	266,905	85,200
156,611,661	5	基金用途	153,988,843	159,830,929	-5,842,086
114,721,747	53	國民教育計畫	119,810,866	117,858,129	1,952,737
8,510,240	54	學前教育計畫	8,909,733	10,627,931	-1,718,198

# 臺北市地方教育發展基金－臺北市中山區中正國民小學

## 基金來源、用途及餘絀預計表

中華民國106年度

單位：新臺幣元

前年度決算數	科 目		本年度預算數	上年度預算數	比較增減（－）
	編 號	名 稱			
13,625,006	5L	一般行政管理計畫	13,727,951	14,726,743	-998,792
19,754,668	5M	建築及設備計畫	11,540,293	16,618,126	-5,077,833
-6,701,378	6	本期賸餘(短絀-)	-8,368,551	-20,240,028	11,871,477
38,083,181	71	期初基金餘額	11,141,775	25,799,018	-14,657,243
31,381,803	73	期末基金餘額	2,773,224	5,558,990	-2,785,766

臺北市地方教育發展基金－臺北市中山區中正國民小學

40501464-15

現金流量預計表

中華民國106年度

單位：新臺幣元

項 目		本年度預算數	說 明
編 號	名 稱		
81	業務活動之現金流量		
811	本期賸餘(短絀－)	-8,368,551	
813	業務活動之淨現金流入(流出－)	-8,368,551	
82	其他活動之現金流量		
82Z	其他活動之淨現金流入(流出－)		
83	現金及約當現金之淨增(淨減－)	-8,368,551	
84	期初現金及約當現金	16,059,197	
85	期末現金及約當現金	7,690,646	

註：本表係採現金及約當現金基礎，包括現金及自投資日起3個月內到期或清償之債權證券。

本 頁 空 白

# 附 屬 表

臺北市地方教育發展基金－臺北市中山區中正國民小學

40501464-17

基金來源－服務收入明細表

中華民國106年度

單位：新臺幣元

前年度決算數	上年度預算數	科 目		本 年 度 預 算 數				說 明
		編 號	名 稱	單 位	數 量	單 價	金 額	
595,226	825,000		合計				820,000	
595,226	825,000	431	服務收入				820,000	較上年度預算數825,000元，減少5,000元。
				人	1,100	700	770,000	暑期游泳訓練班學生票收入(收支對列)。
				人	50	800	40,000	暑期游泳訓練班普通票收入(收支對列)。
				人	20	500	10,000	教師甄選報名費收入(收支對列)。

# 臺北市地方教育發展基金－臺北市中山區中正國民小學

## 基金來源－財產處分收入明細表

中華民國106年度

單位：新臺幣元

前年度決算數	上年度預算數	科 目		本 年 度 預 算 數				說 明
		編 號	名 稱	單 位	數 量	單 價	金 額	
27,285	19,691		合計				19,691	
27,285	19,691	451	財產處分收入	年	1	19,691	19,691	較上年度預算數19,691元，無增減。 財產報廢處分收入。



臺北市地方教育發展基金－臺北市中山區中正國民小學

40501464-19

基金來源－其他財產收入明細表

中華民國106年度

單位：新臺幣元

前年度決算數	上年度預算數	科 目		本 年 度 預 算 數				說 明
		編 號	名 稱	單 位	數 量	單 價	金 額	
42,329	70,700		合計				70,700	
42,329	70,700	45Y	其他財產收入				70,700	較上年度預算數70,700元，無增減。
				年	1	40,000	40,000	教職員工停車收入。
				年	1	30,700	30,700	場地出借費收入(收支對列)。

## 臺北市地方教育發展基金－臺北市中山區中正國民小學

## 基金來源－市庫撥款收入明細表

中華民國106年度

單位：新臺幣元

前年度決算數	上年度預算數	科 目		本 年 度 預 算 數				說 明
		編 號	名 稱	單 位	數 量	單 價	金 額	
144,974,031	135,860,705		合計				143,005,296	較上年度預算數135,860,705元，增加7,144,591元。 市府補助款。
144,974,031	135,860,705	462	市庫撥款收入	年	1	143,005,296	143,005,296	

臺北市地方教育發展基金－臺北市中山區中正國民小學

40501464-21

基金來源－學雜費收入明細表

中華民國106年度

單位：新臺幣元

前年度決算數	上年度預算數	科 目		本 年 度 預 算 數				說 明
		編 號	名 稱	單 位	數 量	單 價	金 額	
1,470,598	2,547,100		合計				1,352,500	
1,470,598	2,547,100	4S1	學雜費收入				1,352,500	較上年度預算數2,547,100元，減少1,194,600元。
				人、學期	10x2	5,150	103,000	幼兒園半日制學費收入。
				人、學期	10x2	2,745	54,900	幼兒園半日制雜費收入。
				人、學期	60x2	7,000	840,000	幼兒園全日制學費收入。
				人、學期	60x2	2,955	354,600	幼兒園全日制雜費收入。

# 臺北市地方教育發展基金－臺北市中山區中正國民小學

## 基金來源－雜項收入明細表

中華民國106年度

單位：新臺幣元

前年度決算數	上年度預算數	科 目		本 年 度 預 算 數				說 明
		編 號	名 稱	單 位	數 量	單 價	金 額	
617,763	266,905		合計				352,105	
617,763	266,905	4YY	雜項收入	年	1	352,105	352,105	較上年度預算數266,905元，增加85,200元。 依政府採購法規定辦理採購之招標文件工本費等收入。

臺北市地方教育發展基金－臺北市中山區中正國民小學

40501464-23

基金用途－國民教育計畫明細表

中華民國106年度

單位：新臺幣元

前年度決算數	上年度預算數	科 目		本年度預算數				說 明
		編 號	名 稱	單位	數量	單價	金額	
114,721,747	117,858,129		合 計				119,810,866	
106,551,517	111,282,000	1	用人費用				112,472,592	
50,282,603	49,608,000	11	正式員額薪資				49,608,000	較上年度預算數49,608,000元，無增減。
50,282,603	49,608,000	113	職員薪金	年	1	44,916,000	44,916,000	教職員52人薪金(詳用人費用彙計表)。
				年	1	4,692,000	4,692,000	教職員6人薪金(詳用人費用彙計表)。
1,332,590	457,600	12	聘僱及兼職人員薪資				457,600	較上年度預算數457,600元，無增減。
1,332,590	457,600	124	兼職人員酬金	節	1,760	260	457,600	教師代課鐘點費，本校編制教師總人數66人，按9分之1計，編列8人，每人220節，總節數8人*220節=1,760節。
524,740	645,475	13	超時工作報酬				645,475	較上年度預算數645,475元，無增減。
520,500	640,675	131	加班費	年	1	609,965	609,965	不休假出勤加班費。
				人、小時	6x21	185	23,310	暑期泳訓班工作人員加班費(收支對列)。

## 臺北市地方教育發展基金－臺北市中山區中正國民小學

## 基金用途－國民教育計畫明細表

中華民國106年度

單位：新臺幣元

前年度決算數	上年度預算數	科 目		本年度預算數				說 明
		編 號	名 稱	單位	數量	單價	金額	
				人、小時	5x4	185	3,700	教師甄選業務工作人員加班費(收支對列)。
				人、小時	1x20	185	3,700	場地開放工作人員加班費(收支對列)。
4,240	4,800	133	誤餐費				4,800	
				人次	60	80	4,800	教師甄選業務工作人員誤餐費(收支對列)。
11,596,944	14,143,000	15	獎金				14,143,000	較上年度預算數14,143,000元，無增減。
5,288,680	7,942,000	151	考績獎金				7,942,000	
				年	1	7,320,000	7,320,000	依考績法規定核發之獎金。
				年	1	622,000	622,000	依考績法規定核發之獎金(資源班)。
6,308,264	6,201,000	152	年終獎金				6,201,000	
				年	1	5,614,500	5,614,500	依規定於年節加發之獎金。
				年	1	586,500	586,500	依規定於年節加發之獎金。
35,146,815	38,240,104	16	退休及卹償金				39,285,897	較上年度預算數38,240,104元，增加1,045,793元。
35,146,815	37,790,104	161	職員退休及離職金				39,268,912	
				年	1	3,873,168	3,873,168	提撥退撫基金。
				年	1	406,224	406,224	提撥退撫基金。

臺北市地方教育發展基金－臺北市中山區中正國民小學

40501464-25

基金用途－國民教育計畫明細表

中華民國106年度

單位：新臺幣元

前年度決算數	上年度預算數	科目		本年度預算數				說明
		編號	名稱	單位	數量	單價	金額	
				年	1	400,000	400,000	退休人員年終慰問金。
				年	1	34,589,520	34,589,520	退休人員月退休金，81人x34,660元x12月=33,689,520元；退休遺族月撫慰金5人x15,000元x12月=900,000元；合計34,589,520元。
	450,000	162	工員退休及離職金	年	1	16,985	16,985	依規定提撥勞工退休準備金不足之差額。
7,667,825	8,187,821	18	福利費				8,332,620	較上年度預算數8,187,821元，增加144,799元。
4,707,619	4,473,180	181	分擔員工保險費	年	1	4,049,556	4,049,556	分擔公保、勞保、健保費。
				年	1	423,624	423,624	分擔公保、勞保、健保費。
141,000	262,000	183	傷病醫藥費	人	26	3,500	91,000	教職員健康檢查費。
				人	18	16,000	288,000	教職員健康檢查費。
481,572	472,500	187	員工通勤交通費	人、月、段	38x10x1	630	239,400	教師上下班交通費。
				人、月、段	14x10x2	630	176,400	教師上下班交通費。
				人、月、段	3x10x2	630	37,800	資源班教師上下班交通費。
				人、月、段	3x10x1	630	18,900	資源班教師上下班交通費。

## 臺北市地方教育發展基金－臺北市中山區中正國民小學

## 基金用途－國民教育計畫明細表

中華民國106年度

單位：新臺幣元

前年度決算數	上年度預算數	科 目		本年度預算數				說 明		
		編 號	名 稱	單位	數量	單價	金額			
2,337,634	2,980,141	18Y	其他福利費	年	1	240,000	3,007,940	240,000	休假旅遊補助費。	
				人、年	11x1	6,000		66,000	退休人員三節慰問金。	
				年	1	750,000		750,000	退休人員子女教育補助費。	
				年	1	243,440		243,440	結婚補助費(30,430元x2月x4人)。	
				年	1	708,500		708,500	喪葬補助費(35,425元x5月x4人)。	
				年	1	1,000,000		1,000,000	子女教育補助費。	
5,573,796	4,535,109	2	服務費用					5,066,342		
1,525,381	1,702,133	21	水電費					2,248,038	較上年度預算數1,702,133元，增加545,905元。	
1,121,440	1,059,253	212	工作場所電費	年	1	1,531,760		1,591,760	1,531,760	班級電費。
				年	1	60,000		60,000	暑期泳訓班電費(收支對列)。	
89,445	113,680	214	工作場所水費	年	1	116,278		116,278	116,278	水費。
314,496	529,200	217	氣體費	年	1	540,000		540,000	540,000	溫水游泳池燃料費。
95,925	55,080	23	旅運費					50,430	較上年度預算數55,080元，減少4,650元。	





## 臺北市地方教育發展基金－臺北市中山區中正國民小學

## 基金用途－國民教育計畫明細表

中華民國106年度

單位：新臺幣元

前年度決算數	上年度預算數	科 目		本年度預算數				說 明
		編 號	名 稱	單位	數量	單價	金額	
270,452	321,432	255	機械及設備修護費	年	1	33,600	33,600	游泳池建築物之修繕費(游泳池水電清潔維護費)。
				班、年	24x1	10,143	243,432	各項教學設備及其它用具之養護費32,200元*(1+5%)*30%=10,143元*24班=243,432元。
				年	1	21,200	21,200	電腦設備維護費(電腦專案計畫)。
				年	1	20,000	20,000	游泳池設備維護費(游泳池水電清潔維護費)。
				年	1	15,000	15,000	暑期泳訓班場地維護費(收支對列)。
				年	1	15,000	15,000	場地開放器材之保養修護(收支對列)。
13,878	25,700	26	保險費				25,700	較上年度預算數25,700元，無增減。
	5,000	268	責任保險費				5,000	
				年	1	5,000	5,000	溫水游泳池公共意外責任保險費(游泳池水電清潔維護費)。
13,878	20,700	26Y	其他保險費				20,700	
				人	1,150	18	20,700	暑期泳訓班學員保險費(收支對列)。

臺北市地方教育發展基金－臺北市中山區中正國民小學

40501464-29

基金用途－國民教育計畫明細表

中華民國106年度

單位：新臺幣元

前年度決算數	上年度預算數	科 目		本年度預算數				說 明
		編 號	名 稱	單位	數量	單價	金額	
1,486,740	1,099,156	27	一般服務費				1,091,804	較上年度預算數1,099,156元，減少7,352元。
11,922	17,244	276	佣金、匯費、經理費及手續費	人、學期	480x2	18	17,280	委託超商代收學雜費手續費。
368,030	391,570	279	外包費	人、月	1x10	37,957	379,570	游泳池救生員外包費。
				年	1	75,914	75,914	暑期游泳池救生員外包費(收支對列)。
				年	1	12,000	12,000	場地開放環境清潔外包費(收支對列)。
1,037,818	574,342	27D	計時與計件人員酬金	人、年	1x1	36,050	36,050	游泳池救生員年終獎金(28,840元*1.5月*1人*10/12=36,050元)。
				人、月	1x10	3,694	36,940	分擔游泳池救生員勞保及健保費。
				人、月	1x10	1,818	18,180	提撥游泳池救生員退休金。
				人、月	1x10	28,840	288,400	游泳池救生員薪津。
				人、天、小時	1x30x8	133	31,920	暑期泳訓班工讀生薪津(收支對列)。
				人、月	1x2	1,818	3,636	提撥暑期泳訓班救生員退休金

## 臺北市地方教育發展基金－臺北市中山區中正國民小學

## 基金用途－國民教育計畫明細表

中華民國106年度

單位：新臺幣元

前年度決算數	上年度預算數	科 目		本年度預算數				說 明	
		編 號	名 稱	單 位	數 量	單 價	金 額		
				人、月	1x2	3,694	7,388	(收支對列)。	
				人、月	1x2	28,840	57,680	分擔暑期泳訓班救生員勞保及健保費(收支對列)。	
				人、年	1x1	7,210	7,210	暑期泳訓班救生員薪津(收支對列)。	
				人、月	1x2	1,818	3,636	暑期泳訓班救生員之年終工作獎金(28,840元*1.5月*1人*2/12=7,210元)(收支對列)。	
68,970	116,000	27F	體育活動費	人、年	52x1	2,000	104,000	提撥暑期泳訓班工讀生勞退準備金(收支對列)。	
				人、年	6x1	2,000	12,000	文康活動費，本校編列教師52人，每人編列2,000元。	
1,256,296	716,600	28	專業服務費	人、年			721,400	文康活動費，本校編列資源班教師6人，每人編列2,000元。	
								較上年度預算數716,600元，增加4,800元。	
999,296	514,000	285	講課鐘點、稿費、出席審查及查詢費	班、月	3x12	600	21,600	514,000	教材編輯費。
				節	3	1,600	4,800	外聘專家學者訓練講授鐘點費(資源班業務費)。	

臺北市地方教育發展基金－臺北市中山區中正國民小學

40501464-31

基金用途－國民教育計畫明細表

中華民國106年度

單位：新臺幣元

前年度決算數	上年度預算數	科 目		本年度預算數				說 明
		編 號	名 稱	單位	數量	單價	金額	
				節	6	1,600	9,600	性別平等教育宣導活動外聘專家學者講授鐘點費。
				人次	2	2,000	4,000	教師個案進修研習外聘學者專家出席費。
				節	11	1,600	17,600	教育行動研究外聘專家學者講授鐘點費。
				節	4	1,600	6,400	家長成長暨志工培訓外聘專家學者講授鐘點費。
				節	900	500	450,000	暑期泳訓班教練指導鐘點費，每班聘請1位，每期每班為10節(收支對列)。
68,200	37,800	287	委託檢驗(定)試驗認證費				42,600	
				班、年	24x1	1,575	37,800	消防安全檢查簽證、申報費(普通班級業務費)。
7,200		289	試務甄選費	臺、年	4x1	1,200	4,800	飲水機水質檢驗費(新增)。
36,000		28A	電子計算機軟體服務費					
145,600	164,800	28Y	其他				164,800	
				人、月	16x9	500	72,000	工作人員午餐指導費。
				班、人、月	8x1x9	100	7,200	學童午餐指導費(1~2年級預計1

## 臺北市地方教育發展基金－臺北市中山區中正國民小學

## 基金用途－國民教育計畫明細表

中華民國106年度

單位：新臺幣元

前年度決算數	上年度預算數	科 目		本年度預算數				說 明
		編 號	名 稱	單位	數量	單價	金額	
				年	1	8,000	8,000	星期供餐1天)。
				年	1	20,000	20,000	學童牙齒檢查費。
				班、人、月	8x1x9	300	21,600	學生輔導指導費。
				班、人、月	8x1x9	400	28,800	學童午餐指導費(3~4年級預計1星期供餐3天)。
				班、人、月	8x1x9	400	28,800	學童午餐指導費(5~6年級預計1星期供餐4天)。
				班、人、月	1x1x9	100	900	學童午餐指導費(2年級資源班預計1星期供餐1天)。
				班、人、月	1x1x9	400	3,600	學童午餐指導費(6年級資源班預計1星期供餐4天)。
				班、人、月	1x1x9	300	2,700	學童午餐指導費(4年級資源班預計1星期供餐3天)。
1,895,136	1,141,904	3	材料及用品費				1,149,192	
984,866	384,200	31	使用材料費				335,700	較上年度預算數384,200元，減少48,500元。
984,866	384,200	315	設備零件				335,700	
				臺	2	3,680	7,360	搖擺滑板車-學習中心(班級設備移列)(新增)。
				臺	1	6,500	6,500	吸塵器-教務處(班級設備移列)(新增)。
				年	1	80,000	80,000	圖書-教務處(班級設備移列)(新

臺北市地方教育發展基金－臺北市中山區中正國民小學

40501464-33

基金用途－國民教育計畫明細表

中華民國106年度

單位：新臺幣元

前年度決算數	上年度預算數	科 目		本年度預算數				說 明
		編 號	名 稱	單位	數量	單價	金額	
				臺	2	7,450	14,900	增)。
				張	10	1,860	18,600	不鏽鋼運書車-圖書室(班級設備移列)(新增)。
				年	1	9,140	9,140	學生用桌子-學習中心(班級設備移列)(新增)。
				班、年	16x1	6,300	100,800	圖書-學習中心(班級設備移列)(新增)。
				張	29	1,400	40,600	電腦設備維護及管理費(電腦專案計畫)。
				張	34	1,700	57,800	會議椅(由C棟屋頂防漏整修及校史兼會議室設置工程移列)(新增)。
910,270	757,704	32	用品消耗				813,492	辦公椅(由辦公室整修工程移列)(新增)。
								較上年度預算數757,704元，增加55,788元。
22,383	17,300	321	辦公(事務)用品				12,300	
				年	1	8,400	8,400	文具紙張(資源班業務費)。
				年	1	400	400	性別平等教育宣導活動文具紙張等。
				年	1	2,000	2,000	家長成長暨志工培訓文具紙張。
				年	1	1,500	1,500	教師甄選業務文具用品等(收支

## 臺北市地方教育發展基金－臺北市中山區中正國民小學

## 基金用途－國民教育計畫明細表

中華民國106年度

單位：新臺幣元

前年度決算數	上年度預算數	科 目		本年度預算數				說 明
		編 號	名 稱	單位	數量	單價	金額	
66,609	1,644	322	報章什誌					對列)。
		323	農業與園藝用品及環境美化費	年	1	2,044	2,044	佈置教學環境及環境美化等用品(學生活動費)。
6,615	5,000	328	醫療用品(非醫療院所使用)	年	1	5,000	5,000	健康中心藥品費(30班以下每年5,000元)。
814,663	733,760	32Y	其他	班、年	24x1	13,820	331,680	普通班教學材料費。
				班、年	24x1	5,625	135,000	垃圾袋費用、消毒藥水、衛生清潔用品費、衛生紙及教室佈置費(普通班級業務費)。
				班、年	3x1	13,820	41,460	特教班教學材料費。
				年	1	53,000	53,000	電腦耗材(電腦專案計畫)。
				年	1	18,000	18,000	游泳池消毒劑(游泳池水電清潔維護費)。
				年	1	17,000	17,000	游泳池雜支(游泳池水電清潔維護費)。



臺北市地方教育發展基金－臺北市中山區中正國民小學

40501464-35

基金用途－國民教育計畫明細表

中華民國106年度

單位：新臺幣元

前年度決算數	上年度預算數	科 目		本年度預算數				說 明
		編 號	名 稱	單位	數量	單價	金額	
				年	1	12,000	12,000	運動會用獎勵品。
				年	1	42,300	42,300	運動會用球類等運動用品。
				年	1	11,100	11,100	運動會表演用道具材料。
				年	1	8,966	8,966	購置衛生保健器材(學生活動費)。
				年	1	12,692	12,692	辦理音樂、美術教育及體育活動(學生活動費)。
				年	1	29,862	29,862	辦理校內外學藝活動及班際、校際各項競賽活動(學生活動費)。
				年	1	30,000	30,000	課後社團教學材料費。
				年	1	3,400	3,400	教育行動研究參考資料、媒體等。
				年	1	1,600	1,600	家長成長暨志工培訓場地佈置費等雜支。
				年	1	15,388	15,388	暑期泳訓班教學環境佈置及雜支(收支對列)。
				班	90	230	20,700	暑期泳訓班消毒劑(收支對列)。
				年	1	10,000	10,000	暑期泳訓班教學器材費(收支對列)。
		6	稅捐及規費(強制費)				31,424	
		61	土地稅				31,424	新增項目

## 臺北市地方教育發展基金－臺北市中山區中正國民小學

## 基金用途－國民教育計畫明細表

中華民國106年度

單位：新臺幣元

前年度決算數	上年度預算數	科 目		本年度預算數				說 明
		編 號	名 稱	單位	數量	單價	金額	
		612	一般土地地價稅	年	1	31,424	31,424	經管土地地價稅(103-104年記帳緩繳)(新增)。
475,324	620,000	7	會費、捐助、補助、分攤、照護、救濟與交流活動費				812,000	
475,324	620,000	74	補貼(償)、獎勵、慰問、照護與救濟				812,000	較上年度預算數620,000元，增加192,000元。
475,324	620,000	74Y	其他	人、日	62x200	50	620,000	清寒學生餐費補助。
				人、週、次	600x40x1	8	192,000	補助學校午餐使用有機蔬菜或有機米計畫(新增)。
225,974	279,116	9	其他				279,316	
225,974	279,116	91	其他支出				279,316	較上年度預算數279,116元，增加200元。
225,974	279,116	91Y	其他	班、年	6x1	5,600	33,600	國小游泳檢測未通過學生暑期游泳訓練班報名費。
				年	1	126,000	126,000	執行學生路隊安全導護費及義工保險費(5人*40週*10次*63元)。
				次	194	80	15,520	辦理校內外學藝活動及班際、校際各項競賽活動誤餐費(學生活

臺北市地方教育發展基金－臺北市中山區中正國民小學

40501464-37

基金用途－國民教育計畫明細表

中華民國106年度

單位：新臺幣元

前年度決算數	上年度預算數	科 目		本年度預算數				說 明
		編 號	名 稱	單 位	數 量	單 價	金 額	
				年 人、學期	1 600x2	44,196 50	44,196 60,000	動費)。 獎勵學生用品(學生活動費)。 班級自治費。

## 臺北市地方教育發展基金－臺北市中山區中正國民小學

## 基金用途－學前教育計畫明細表

中華民國106年度

單位：新臺幣元

前年度決算數	上年度預算數	科 目		本年度預算數				說 明
		編 號	名 稱	單位	數量	單價	金額	
8,510,240	10,627,931		合 計				8,909,733	
7,448,300	10,346,202	1	用人費用				8,552,637	
5,095,614	7,033,860	11	正式員額薪資				5,965,860	較上年度預算數7,033,860元，減少1,068,000元。
4,771,001	6,289,860	113	職員薪金	年	1	5,221,860	5,221,860	教職員9人薪金(詳用人費用彙計表)。
324,613	744,000	114	工員工資	年	1	744,000	744,000	工員2人工資(詳用人費用彙計表)。
45,312	95,506	13	超時工作報酬				111,606	較上年度預算數95,506元，增加16,100元。
45,312	95,506	131	加班費	年	1	111,606	111,606	不休假出勤加班費。
1,247,495	1,820,388	15	獎金				1,297,339	較上年度預算數1,820,388元，減少523,049元。
536,600	941,155	151	考績獎金	年	1	556,155	556,155	依考績法規定核發之獎金。
710,895	879,233	152	年終獎金	年	1	741,184	741,184	依規定於年節加發之獎金。
423,961	575,568	16	退休及卹償金				461,376	較上年度預算數575,568元，減

臺北市地方教育發展基金－臺北市中山區中正國民小學

40501464-39

基金用途－學前教育計畫明細表

中華民國106年度

單位：新臺幣元

前年度決算數	上年度預算數	科目		本年度預算數				說明
		編號	名稱	單位	數量	單價	金額	
366,186	552,528	161	職員退休及離職金	年	1	438,336	438,336	少114,192元。 提撥退撫基金。
57,775	23,040	162	工員退休及離職金	年	1	23,040	23,040	提撥勞工退休準備金。
635,918	820,880	18	福利費				716,456	較上年度預算數820,880元，減少104,424元。
561,784	656,820	181	分擔員工保險費	年	1	552,396	552,396	分擔公保、勞保、健保費。
	4,300	183	傷病醫藥費	人	1	860	860	幼兒園廚工健康檢查費(新增)。
				人	4	860	3,440	幼兒園教保人員健康檢查費。
58,134	95,760	187	員工通勤交通費	人、月、段	8x10x1	630	50,400	教師上下班交通費。
				人、月、段	3x12x2	630	45,360	教保員、廚工上下班交通費。
16,000	64,000	18Y	其他福利費	年	1	64,000	64,000	休假旅遊補助費。
145,582	196,696	2	服務費用				196,696	
89,334	135,240	25	修理保養及保固費				135,240	較上年度預算數135,240元，無增減。
59,234	94,668	252	一般房屋修護費				94,668	

## 臺北市地方教育發展基金－臺北市中山區中正國民小學

## 基金用途－學前教育計畫明細表

中華民國106年度

單位：新臺幣元

前年度決算數	上年度預算數	科 目		本年度預算數				說 明
		編 號	名 稱	單 位	數 量	單 價	金 額	
				班、年	4x1	23,667	94,668	校舍建築物之修繕費32,200元 *(1+5%)*70%=23,667元*4班 =94,668元。
30,100	40,572	255	機械及設備修護費				40,572	
				班、年	4x1	10,143	40,572	各項教學設備及其它用具之養護 費32,200元*(1+5%)*30%=10,143 元*4班=40,572元。
26,998	25,456	27	一般服務費				25,456	較上年度預算數25,456元，無增 減。
402	3,456	276	佣金、匯費、經理費 及手續費				3,456	
19,336		27D	計時與計件人員酬金	人、學期	96x2	18	3,456	委託超商代收學雜費手續費。
7,260	22,000	27F	體育活動費				22,000	
				人、年	11x1	2,000	22,000	文康活動費，本校編列幼教教師 8人、教保員1人、廚工2人，合 計11人，每人編列2,000元。
29,250	36,000	28	專業服務費				36,000	較上年度預算數36,000元，無增 減。
29,250	36,000	28Y	其他				36,000	
				班、人、月	4x2x9	500	36,000	學童午餐指導費。

臺北市地方教育發展基金－臺北市中山區中正國民小學

40501464-41

基金用途－學前教育計畫明細表

中華民國106年度

單位：新臺幣元

前年度決算數	上年度預算數	科目		本年度預算數				說明
		編號	名稱	單位	數量	單價	金額	
889,268	73,400	3	材料及用品費				64,400	
198,400	44,600	31	使用材料費				35,600	較上年度預算數44,600元，減少9,000元。
198,400	44,600	315	設備零件				35,600	
				臺	2	8,800	17,600	自動伴奏琴-幼兒園(班級設備移列)(新增)。
				座	4	4,500	18,000	籃球架組-幼兒園(班級設備移列)(新增)。
690,868	28,800	32	用品消耗				28,800	較上年度預算數28,800元，無增減。
690,868	28,800	32Y	其他				28,800	
				班、年	4x1	7,200	28,800	垃圾袋費用、消毒藥水、衛生清潔用品費、衛生紙及教室佈置費(班級業務費)。
	11,633	7	會費、捐助、補助、分攤、照護、救濟與交流活動費					
	11,633	74	補貼(償)、獎勵、慰問、照護與救濟					較上年度預算數11,633元，減少11,633元。
	11,633	74Y	其他					
27,090		9	其他				96,000	
27,090		91	其他支出				96,000	新增項目

臺北市地方教育發展基金－臺北市中山區中正國民小學

基金用途－學前教育計畫明細表

中華民國106年度

單位：新臺幣元

前年度決算數	上年度預算數	科 目		本年度預算數				說 明
		編 號	名 稱	單 位	數 量	單 價	金 額	
27,090		91Y	其他	年	1	96,000	96,000	幼兒園導護費(4人*40週*10次*60元)(新增)。
							96,000	



臺北市地方教育發展基金－臺北市中山區中正國民小學

40501464-43

基金用途－一般行政管理計畫明細表

中華民國106年度

單位：新臺幣元

前年度決算數	上年度預算數	科 目		本年度預算數				說 明
		編 號	名 稱	單 位	數 量	單 價	金 額	
13,625,006	14,726,743		合 計				13,727,951	
12,835,803	13,745,553	1	用人費用				12,646,217	
8,436,548	9,240,000	11	正式員額薪資				8,484,000	較上年度預算數9,240,000元，減少756,000元。
6,506,528	7,476,000	113	職員薪金	年	1	6,720,000	6,720,000	教職員9人薪金(詳用人費用彙計表)。
771,780	732,000	114	工員工資	年	1	732,000	732,000	工員2人工資(詳用人費用彙計表)。
1,158,240	1,032,000	115	警餉	年	1	1,032,000	1,032,000	校警2人薪金(詳用人費用彙計表)。
314,720	417,533	13	超時工作報酬				383,933	較上年度預算數417,533元，減少33,600元。
314,720	417,533	131	加班費	年	1	369,133	369,133	不休假出勤加班費。
				人、小時	2x10	185	3,700	員工因公加班費(統籌業務費)。
				人、小時	1x60	185	11,100	校園安全校內同仁例假日人力支援。
2,211,324	2,093,000	15	獎金				1,935,500	較上年度預算數2,093,000元，減

## 臺北市地方教育發展基金－臺北市中山區中正國民小學

## 基金用途－一般行政管理計畫明細表

中華民國106年度

單位：新臺幣元

前年度決算數	上年度預算數	科 目		本年度預算數				說 明
		編 號	名 稱	單位	數量	單價	金額	
1,089,501	938,000	151	考績獎金	年	1	875,000	875,000	少157,500元。 依考績法規定核發之獎金。
1,121,823	1,155,000	152	年終獎金	年	1	1,060,500	1,060,500	依規定於年節加發之獎金。
720,800	728,424	16	退休及卹償金				666,648	較上年度預算數728,424元，減少61,776元。
582,596	691,824	161	職員退休及離職金	年	1	630,048	630,048	提撥退撫基金。
138,204	36,600	162	工員退休及離職金	年	1	36,600	36,600	提撥勞工退休準備金。
1,152,411	1,266,596	18	福利費				1,176,136	較上年度預算數1,266,596元，減少90,460元。
829,323	876,276	181	分擔員工保險費	年	1	809,376	809,376	分擔公保、勞保、健保費。
114,726	166,320	187	員工通勤交通費	人、月、段	5x12x1	630	37,800	職員、技工、工友、校警上下班交通費。
				人、月、段	8x12x2	630	120,960	職員、技工、工友、校警上下班交通費。
208,362	224,000	18Y	其他福利費				208,000	

臺北市地方教育發展基金－臺北市中山區中正國民小學

40501464-45

基金用途－一般行政管理計畫明細表

中華民國106年度

單位：新臺幣元

前年度決算數	上年度預算數	科 目		本年度預算數				說 明
		編 號	名 稱	單位	數量	單價	金額	
523,455	615,510	2	服務費用	年	1	208,000	208,000	休假旅遊補助費。
104,061	120,510	22	郵電費				720,874	
104,061	120,510	222	電話費				114,484	較上年度預算數120,510元，減少6,026元。
153,292	228,000	27	一般服務費	年	1	114,484	114,484	校園安全保全專線電話費用等。
136,352	200,000	279	外包費				226,000	較上年度預算數228,000元，減少2,000元。
16,940	28,000	27F	體育活動費	人、年	5x1	40,000	200,000	消化超額職工(技工、工友)業務外包費。
194,300	195,000	28	專業服務費	人、年	13x1	2,000	26,000	文康活動費，本校編列職員9人、工員2人，校警2人，合計13人，每人編列2,000元。
194,300	195,000	28Y	其他				26,000	較上年度預算數195,000元，增加113,390元。
71,802	72,000	29	公共關係費	年	1	143,390	143,390	校園安全機動巡邏費用。
				年	1	165,000	165,000	校園安全機械定點保全費用。
							72,000	較上年度預算數72,000元，無增

## 臺北市地方教育發展基金－臺北市中山區中正國民小學

## 基金用途－一般行政管理計畫明細表

中華民國106年度

單位：新臺幣元

前年度決算數	上年度預算數	科 目		本年度預算數				說 明
		編 號	名 稱	單 位	數 量	單 價	金 額	
71,802	72,000	291	公共關係費	月	12	6,000	72,000	減。
265,748	365,680	3	材料及用品費				72,000	校長特別費。
265,748	365,680	32	用品消耗				358,060	較上年度預算數365,680元，減少7,620元。
259,928	354,860	321	辦公(事務)用品	年	1	352,060	352,060	本校奉核定28班，統籌業務費計算如下：普通班24班、幼兒園4班，1,290元*15班*12月=232,200元，810元*13班*12月=126,360元，以上合計358,560元，除依實際需求移列加班費3,700元、會費2,800元外，其餘如列數。
5,820	10,820	325	服裝	人、套	2x1	1,500	6,000	校警夏服(成立第32年)。
				人、年	2x1	300	300	校警服裝配備。
				人、雙	2x1	1,100	2,200	校警皮鞋。
				雙	2	100	200	校警襪子。
		7	會費、捐助、補助、分攤、照護、救濟與交流活				2,800	

臺北市地方教育發展基金－臺北市中山區中正國民小學

40501464-47

基金用途－一般行政管理計畫明細表

中華民國106年度

單位：新臺幣元

前年度決算數	上年度預算數	科 目		本年度預算數				說 明
		編 號	名 稱	單位	數量	單價	金額	
			動費					
		71	會費				2,800	新增項目
		713	職業團體會費				2,800	
				年	1	1,000	1,000	護理師公會會費(統籌業務費)(新增)。
				人、年	1x1	1,800	1,800	營養師公會會費(統籌業務費)(新增)。

## 臺北市地方教育發展基金－臺北市中山區中正國民小學

## 基金用途－建築及設備計畫明細表

中華民國106年度

單位：新臺幣元

前年度決算數	上年度預算數	科 目		本年度預算數				說 明
		編 號	名 稱	單位	數量	單價	金額	
19,754,668	16,618,126		合計				11,540,293	
19,754,668	16,618,126	5	購建固定資產、無形資產及非理財目的之長期投資				11,540,293	
1,953,315	1,630,600	51	購置固定資產				1,604,000	
1,953,315	1,630,600		一般建築及設備計畫				1,604,000	
			C棟屋頂防漏整修及校史兼會議室設置工程				111,000	
		515	購置交通及運輸設備				48,000	
				組	1	48,000	48,000	新購音響及無線麥克風組。
		516	購置什項設備				63,000	
				組	1	63,000	63,000	新購一對二分離式冷氣機(冷氣能力10KW以上)。
			行政辦公室設施設備優質化				486,000	
		516	購置什項設備				486,000	

臺北市地方教育發展基金－臺北市中山區中正國民小學

40501464-49

基金用途－建築及設備計畫明細表

中華民國106年度

單位：新臺幣元

前年度決算數	上年度預算數	科 目		本年度預算數				說 明
		編 號	名 稱	單位	數量	單價	金額	
				組	2	44,000	88,000	五人沙發組。
				組	3	42,000	126,000	一對一分離式冷氣(7Kw以上)。
				組	4	68,000	272,000	一對二分離式冷氣(10Kw以上)。
			e化學習試辦計畫				120,000	
		514	購置機械及設備				120,000	
			班級設備	臺	12	10,000	120,000	平板電腦(電腦專案計畫)。
		514	購置機械及設備				258,600	
							258,600	
				個	1	43,000	43,000	新購高壓蒸汽消毒鍋(17公升)-學務處。
				臺	1	30,000	30,000	汰舊換新彩色雷射複合事務機-輔導室。
				臺	2	20,500	41,000	汰舊換新單槍投影機-教務處。
				臺	1	87,000	87,000	新購紫外線除菌機-圖書室。
				組	2	28,800	57,600	新購電子白板-教務處。
			學校設備				102,500	
		514	購置機械及設備				102,500	

## 臺北市地方教育發展基金－臺北市中山區中正國民小學

## 基金用途－建築及設備計畫明細表

中華民國106年度

單位：新臺幣元

前年度決算數	上年度預算數	科 目		本年度預算數				說 明
		編 號	名 稱	單位	數量	單價	金額	
		516	特殊班設備	臺	5	20,500	102,500	汰舊換新單槍投影機。
			購置什項設備				12,900	
			備				12,900	
		514	資訊設備	臺	1	12,900	12,900	新購德國邏輯思考遊戲教具-學習中心。
			購置機械及設備				458,000	
							458,000	
				年	1	106,000	106,000	汰舊換新網路及資訊周邊設備(電腦專案計畫)。
				臺	16	22,000	352,000	汰舊換新個人電腦(電腦專案計畫)。
		516	幼兒園設備				55,000	
			購置什項設備				55,000	
				臺	1	25,000	25,000	新購冰箱-幼兒園。
				臺	1	30,000	30,000	汰舊換新窗型冷氣機(冷氣能力36KW)-幼兒園。
1,953,315	1,630,600		校園設備					
1,279,149	1,474,800	514	購置機械及設備					



臺北市地方教育發展基金－臺北市中山區中正國民小學

40501464-51

基金用途－建築及設備計畫明細表

中華民國106年度

單位：新臺幣元

前年度決算數	上年度預算數	科 目		本年度預算數				說 明
		編 號	名 稱	單位	數量	單價	金額	
355,950		515	購置交通及運輸設備					
318,216	155,800	516	購置什項設備					
	36,000	52	購置無形資產				36,000	
	36,000		一般建築及設備計畫				36,000	
	36,000		資訊設備				36,000	
	36,000	521	購置電腦軟體	年	1	36,000	36,000	電腦教學軟體費(電腦專案計畫)。
17,801,353	14,951,526	58	遞延支出(臺北市地方教育發展基金及臺北市臺北都會區捷運固定資產重置基金專用)				9,900,293	
17,801,353	14,951,526		一般建築及設備計畫				9,900,293	
			C棟屋頂防漏整修及校史兼會議室設置工				3,811,133	

## 臺北市地方教育發展基金－臺北市中山區中正國民小學

## 基金用途－建築及設備計畫明細表

中華民國106年度

單位：新臺幣元

前年度決算數	上年度預算數	科 目		本年度預算數				說 明
		編 號	名 稱	單位	數量	單價	金額	
		581	程 遞延修繕房 屋建築支出				3,811,133	
				平方公尺	840	1,940	1,629,600	一、施工費 平屋頂防水隔熱整修。
				平方公尺	165	2,880	475,200	安全欄桿。
				公尺	22	4,130	90,860	伸縮縫整修。
				臺	4	2,800	11,200	屋頂冷氣復原。
				公尺	30	1,300	39,000	施工圍籬，組合式活動，高度 2.4m。
				立方公尺	520	135	70,200	漏水及滲水後受損牆壁空鼓敲除 。
				立方公尺	520	495	257,400	敲除後1:3水泥砂漿。
				公尺	1,360	180	244,800	天花板、牆壁、樑油漆。
				平方公尺	65	1,260	81,900	地磚地坪。
				平方公尺	65	630	40,950	天花板。
				平方公尺	65	630	40,950	燈光照明及配電。
				公尺	12	2,480	29,760	窗簾。
				式	1	95,000	95,000	走廊牆及天花美化工程。
				平方公尺	60	180	10,800	牆柱油漆。
				間	1	15,000	15,000	電線及資訊線整理。

臺北市地方教育發展基金－臺北市中山區中正國民小學

40501464-53

基金用途－建築及設備計畫明細表

中華民國106年度

單位：新臺幣元

前年度決算數	上年度預算數	科 目		本年度預算數				說 明
		編 號	名 稱	單位	數量	單價	金額	
				組	1	126,000	126,000	會議桌兼展示桌，含設計安裝及測試。
				式	1	95,000	95,000	背牆板意象工程。
				組	8	2,800	22,400	嵌式風扇及配電含設計安裝配管及測試。
				公尺	12	6,300	75,600	矮櫃施作。
				公尺	10	10,500	105,000	高櫃施作。
				式	1	183,381	183,381	二、委託技術服務費(總包價法)。
				式	1	71,132	71,132	三、工程管理費(按施工費2%提列)。
			B2棟廁所整修工程				2,899,455	
		581	遞延修繕房屋建築支出				2,899,455	
							2,684,680	一、施工費
				個	21	7,880	165,480	小便器(含拆除運棄、配管安裝)。
				個	21	5,250	110,250	小便器電子式沖水感應器(含拆除運棄、配管安裝)。
				平方公尺	172	630	108,360	廁所照明燈具(含拆除運棄、開關、電線抽換及抽風設備)。

## 臺北市地方教育發展基金－臺北市中山區中正國民小學

## 基金用途－建築及設備計畫明細表

中華民國106年度

單位：新臺幣元

前年度決算數	上年度預算數	科 目		本年度預算數				說 明
		編 號	名 稱	單位	數量	單價	金額	
				平方公尺	172	630	108,360	天花板(含拆除運棄、防焰、防潮)。
				座	4	27,000	108,000	洗手台組(含拆除運棄、配管安裝、明鏡及水龍頭)。
				平方公尺	55	1,580	86,900	新做隔間牆。
				平方公尺	172	1,470	252,840	地面磁磚(含拆除運棄、防水處理)。
				間	1	29,400	29,400	無障礙廁所附屬設施。
				組	6	2,200	13,200	抽風扇及壁扇及配電。
				組	6	4,500	27,000	求救鈴及配電。
				平方公尺	12	4,080	48,960	鋁窗。
				平方公尺	350	1,360	476,000	牆面磁磚(含拆除運棄、防水處理)。
				組	1	9,000	9,000	沖洗電熱水器及管線。
				片	21	2,210	46,410	小便器擣擺(含拆除運棄)。
				個	3	5,250	15,750	拖布盆(含拆除運棄、配管安裝及水龍頭)。
				間	42	15,750	661,500	大便器及工具間隔間(含拆除運棄、隔間門版)。
				個	33	9,990	329,670	大便器(含拆除運棄、配管安裝)(蹲式)。

臺北市地方教育發展基金－臺北市中山區中正國民小學

40501464-55

基金用途－建築及設備計畫明細表

中華民國106年度

單位：新臺幣元

前年度決算數	上年度預算數	科 目		本年度預算數				說 明		
		編 號	名 稱	單位	數量	單價	金額			
		581	行政辦公室設 施設備優質化 遞延修繕房 屋建築支出	個	8	10,950	87,600	大便器（含拆除運棄、配管安裝）(坐式)。		
				式	1	161,081	161,081	二、委託技術服務費(總包價法)。		
				式	1	53,694	53,694	三、工程管理費(按施工費2%提列)。		
								3,189,705		
								3,189,705		
								2,931,320	一、施工費	
						公尺	42	6,300	264,600	矮櫥櫃施作。
						平方公尺	18	4,030	72,540	揭示板。
						平方公尺	420	630	264,600	天花板。
						組	80	1,300	104,000	14W*4高效率電子式省電燈具標準型。
						間	7	18,900	132,300	開關及插座含配管線。
						公尺	42	2,480	104,160	窗簾。
						平方公尺	400	180	72,000	牆面油漆。
						座	1	52,000	52,000	吧台含洗槽(教研室)。
						組	1	27,720	27,720	上項配給排水。

## 臺北市地方教育發展基金－臺北市中山區中正國民小學

## 基金用途－建築及設備計畫明細表

中華民國106年度

單位：新臺幣元

前年度決算數	上年度預算數	科 目		本年度預算數				說 明
		編 號	名 稱	單位	數量	單價	金額	
				組	30	2,600	78,000	崁式風扇。
				平方公尺	45	1,580	71,100	新作隔間牆。
				平方公尺	30	5,660	169,800	鋁門。
				平方公尺	510	350	178,500	原有磨石地磚打磨清洗。
				組	5	7,000	35,000	工作桌。
				座	3	24,000	72,000	洗手台。
				間	6	8,000	48,000	電源及網路線整理。
				式	1	250,000	250,000	原有消防設備修復。
				式	1	200,000	200,000	無障礙通路整修。
				公尺	54	10,500	567,000	高櫃施作。
				組	24	7,000	168,000	OA辦公室桌施作。
				式	1	199,759	199,759	二、委託技術服務費(總包價法)。
				式	1	58,626	58,626	三、工程管理費(按施工費2%提列)。
17,801,353	14,951,526		校園整修工程					
17,801,353	14,951,526	581	遞延修繕房屋建築支出					

# 参 考 表

臺北市地方教育發展基金－臺北市中山區中正國民小學

40501464-57

預計平衡表

中華民國106年12月31日

單位：新臺幣元

104年(前年)12月31日		科 目		106年12月31日		105年(上年)12月31日				比較 增減(-)
決 算 數		編 號	名 稱	預 計 數		預 計 數	調 整 數(±)	調 整 後 預 計 數		
金 額	%			金 額	%			金 額	%	
7,454,740,247	100.00		資產合計	7,426,131,668	100.00	6,702,353,517	732,146,702	7,434,500,219	100.00	-8,368,551
7,454,740,247	100.00	1	資產	7,426,131,668	100.00	6,702,353,517	732,146,702	7,434,500,219	100.00	-8,368,551
36,599,225	0.49	11	流動資產	7,990,646	0.10	8,679,041	7,680,156	16,359,197	0.22	-8,368,551
36,299,225	0.49	111	現金	7,690,646	0.10	8,379,041	7,680,156	16,059,197	0.22	-8,368,551
36,299,225	0.49	1112	銀行存款	7,690,646	0.10	8,379,041	7,680,156	16,059,197	0.22	-8,368,551
300,000	0.00	115	預付款項	300,000	0.00	300,000		300,000	0.00	
300,000	0.00	1154	預付費用	300,000	0.00	300,000		300,000	0.00	
1,871,481	0.03	12	投資、長期應收款項、貸墊款及準備金	1,871,481	0.03	1,821,379	50,102	1,871,481	0.03	
1,871,481	0.03	124	準備金	1,871,481	0.03	1,821,379	50,102	1,871,481	0.03	
469,850	0.01	1241	退休及離職準備金	469,850	0.01	436,754	33,096	469,850	0.01	
1,401,631	0.02	124Y	其他準備金	1,401,631	0.02	1,384,625	17,006	1,401,631	0.02	
7,416,269,541	99.48	13	其他資產	7,416,269,541	99.87	6,691,853,097	724,416,444	7,416,269,541	99.75	
7,416,269,541	99.48	131	什項資產	7,416,269,541	99.87	6,691,853,097	724,416,444	7,416,269,541	99.75	
		1315	暫付及待結轉帳項			4,929	-4,929			
7,416,269,541	99.48	1316	代管資產	7,416,269,541	99.87	6,691,848,168	724,421,373	7,416,269,541	99.75	
7,454,740,247	100.00		負債及基金餘額合計	7,426,131,668	100.00	6,702,353,517	732,146,702	7,434,500,219	100.00	-8,368,551
7,423,358,444	99.58	2	負債	7,423,358,444	99.96	6,696,794,527	726,563,917	7,423,358,444	99.85	
5,503,499	0.07	21	流動負債	5,503,499	0.07	3,877,827	1,625,672	5,503,499	0.07	
5,503,499	0.07	212	應付款項	5,503,499	0.07	3,877,827	1,625,672	5,503,499	0.07	
5,503,499	0.07	2123	應付代收款	5,503,499	0.07	3,877,827	1,625,672	5,503,499	0.07	
7,417,854,945	99.51	22	其他負債	7,417,854,945	99.89	6,692,916,700	724,938,245	7,417,854,945	99.78	
7,417,854,945	99.51	221	什項負債	7,417,854,945	99.89	6,692,916,700	724,938,245	7,417,854,945	99.78	
1,092,501	0.01	2211	存入保證金	1,092,501	0.01	631,778	460,723	1,092,501	0.01	
469,850	0.02	2213	應付退休及離職金	469,850	0.01	436,754	33,096	469,850	0.02	



## 臺北市地方教育發展基金－臺北市中山區中正國民小學

## 預計平衡表

中華民國106年12月31日

單位：新臺幣元

104年(前年)12月31日		科 目		106年12月31日		105年(上年)12月31日				比較 增減(-)
決 算 數		編 號	名 稱	預 計 數		預 計 數	調 整 數(±)	調 整 後 預 計 數		
金 額	%			金 額	%			金 額	%	
7,416,269,541	99.48	2214	應付代管資產	7,416,269,541	99.87	6,691,848,168	724,421,373	7,416,269,541	99.75	
23,053	0.00	2215	暫收及待結轉帳項	23,053	0.00		23,053	23,053	0.00	
31,381,803	0.42	3	基金餘額	2,773,224	0.04	5,558,990	5,582,785	11,141,775	0.15	-8,368,551
31,381,803	0.42	31	基金餘額	2,773,224	0.04	5,558,990	5,582,785	11,141,775	0.15	-8,368,551
31,381,803	0.42	311	基金餘額	2,773,224	0.04	5,558,990	5,582,785	11,141,775	0.15	-8,368,551
31,381,803	0.42	3111	累積餘額	2,773,224	0.04	5,558,990	5,582,785	11,141,775	0.15	-8,368,551

註：1.信託代理與保證資產(負債)前年度決算數1,328,699元，上年度調整後預計數1,328,699元，本年度預計數1,328,699元。2.或有資產(負債)0元。3.本基金自93年度起，本固定項目分開原則，將屬長期固定帳項，包括固定資產36,248,635元、無形資產408,777元及長期債務0元等，另立帳類管理，未納入本表。

臺北市地方教育發展基金－臺北市中山區中正國民小學

40501464-59

各項費用彙計表

中華民國106年度

單位：新臺幣元

前年度 決算數	上年度 預算數	計畫別	合計	國民教育計畫	學前教育計畫	一般行政管理計畫	建築及設備計畫
		用途別科目					
156,611,661	159,830,929	合計	153,988,843	119,810,866	8,909,733	13,727,951	11,540,293
126,835,620	135,373,755	用人費用	133,671,446	112,472,592	8,552,637	12,646,217	
63,814,765	65,881,860	正式員額薪資	64,057,860	49,608,000	5,965,860	8,484,000	
61,560,132	63,373,860	職員薪金	61,549,860	49,608,000	5,221,860	6,720,000	
1,096,393	1,476,000	工員工資	1,476,000		744,000	732,000	
1,158,240	1,032,000	警餉	1,032,000			1,032,000	
1,332,590	457,600	聘僱及兼職人員薪資	457,600	457,600			
1,332,590	457,600	兼職人員酬金	457,600	457,600			
884,772	1,158,514	超時工作報酬	1,141,014	645,475	111,606	383,933	
880,532	1,153,714	加班費	1,136,214	640,675	111,606	383,933	
4,240	4,800	誤餐費	4,800	4,800			
15,055,763	18,056,388	獎金	17,375,839	14,143,000	1,297,339	1,935,500	
6,914,781	9,821,155	考績獎金	9,373,155	7,942,000	556,155	875,000	
8,140,982	8,235,233	年終獎金	8,002,684	6,201,000	741,184	1,060,500	
36,291,576	39,544,096	退休及卹償金	40,413,921	39,285,897	461,376	666,648	
36,095,597	39,034,456	職員退休及離職金	40,337,296	39,268,912	438,336	630,048	
195,979	509,640	工員退休及離職金	76,625	16,985	23,040	36,600	
9,456,154	10,275,297	福利費	10,225,212	8,332,620	716,456	1,176,136	

## 臺北市地方教育發展基金－臺北市中山區中正國民小學

## 各項費用彙計表

中華民國106年度

單位：新臺幣元

前年度 決算數	上年度 預算數	計畫別	合計	國民教育計畫	學前教育計畫	一般行政管理計畫	建築及設備計畫
		用途別科目					
6,098,726	6,006,276	分擔員工保險費	5,834,952	4,473,180	552,396	809,376	
141,000	266,300	傷病醫藥費	383,300	379,000	4,300		
654,432	734,580	員工通勤交通費	727,020	472,500	95,760	158,760	
2,561,996	3,268,141	其他福利費	3,279,940	3,007,940	64,000	208,000	
6,242,833	5,347,315	服務費用	5,983,912	5,066,342	196,696	720,874	
1,525,381	1,702,133	水電費	2,248,038	2,248,038			
1,121,440	1,059,253	工作場所電費	1,591,760	1,591,760			
89,445	113,680	工作場所水費	116,278	116,278			
314,496	529,200	氣體費	540,000	540,000			
104,061	120,510	郵電費	114,484			114,484	
104,061	120,510	電話費	114,484			114,484	
95,925	55,080	旅運費	50,430	50,430			
79,200	48,360	國內旅費	43,710	43,710			
16,725	6,720	其他旅運費	6,720	6,720			
12,743	13,400	印刷裝訂與廣告費	12,730	12,730			
12,743	13,400	印刷及裝訂費	12,730	12,730			
1,272,167	1,058,280	修理保養及保固費	1,051,480	916,240	135,240		
971,615	696,276	一般房屋修護費	696,276	601,608	94,668		

臺北市地方教育發展基金－臺北市中山區中正國民小學

40501464-61

各項費用彙計表

中華民國106年度

單位：新臺幣元

前年度 決算數	上年度 預算數	計畫別	合計	國民教育計畫	學前教育計畫	一般行政管理計畫	建築及設備計畫
		用途別科目					
300,552	362,004	機械及設備修護費	355,204	314,632	40,572		
13,878	25,700	保險費	25,700	25,700			
	5,000	責任保險費	5,000	5,000			
13,878	20,700	其他保險費	20,700	20,700			
1,667,030	1,352,612	一般服務費	1,343,260	1,091,804	25,456	226,000	
12,324	20,700	佣金、匯費、經理費及手續費	20,736	17,280	3,456		
504,382	591,570	外包費	667,484	467,484		200,000	
1,057,154	574,342	計時與計件人員酬金	491,040	491,040			
93,170	166,000	體育活動費	164,000	116,000	22,000	26,000	
1,479,846	947,600	專業服務費	1,065,790	721,400	36,000	308,390	
999,296	514,000	講課鐘點、稿費、出席審查及查詢費	514,000	514,000			
68,200	37,800	委託檢驗(定)試驗認證費	42,600	42,600			
7,200		試務甄選費					
36,000		電子計算機軟體服務費					
369,150	395,800	其他	509,190	164,800	36,000	308,390	
71,802	72,000	公共關係費	72,000			72,000	
71,802	72,000	公共關係費	72,000			72,000	
3,050,152	1,580,984	材料及用品費	1,571,652	1,149,192	64,400	358,060	

## 臺北市地方教育發展基金－臺北市中山區中正國民小學

## 各項費用彙計表

中華民國106年度

單位：新臺幣元

前年度 決算數	上年度 預算數	計畫別 用途別科目	合計	計畫別			
				國民教育計畫	學前教育計畫	一般行政管理計畫	建築及設備計畫
1,183,266	428,800	使用材料費	371,300	335,700	35,600		
1,183,266	428,800	設備零件	371,300	335,700	35,600		
1,866,886	1,152,184	用品消耗	1,200,352	813,492	28,800	358,060	
282,311	372,160	辦公(事務)用品	364,360	12,300		352,060	
66,609		報章什誌					
	1,644	農業與園藝用品及環境美化費	2,044	2,044			
5,820	10,820	服裝	6,000			6,000	
6,615	5,000	醫療用品(非醫療院所使用)	5,000	5,000			
1,505,531	762,560	其他	822,948	794,148	28,800		
19,754,668	16,618,126	購建固定資產、無形資產及非理財目的之長期投資	11,540,293				11,540,293
1,953,315	1,630,600	購置固定資產	1,604,000				1,604,000
1,279,149	1,474,800	購置機械及設備	939,100				939,100
355,950		購置交通及運輸設備	48,000				48,000
318,216	155,800	購置什項設備	616,900				616,900
	36,000	購置無形資產	36,000				36,000
	36,000	購置電腦軟體	36,000				36,000
17,801,353	14,951,526	遞延支出(臺北市地方教育發展基金及臺北市臺北都會	9,900,293				9,900,293

臺北市地方教育發展基金－臺北市中山區中正國民小學

40501464-63

各項費用彙計表

中華民國106年度

單位：新臺幣元

前年度 決算數	上年度 預算數	計畫別	合計	國民教育計畫	學前教育計畫	一般行政管理計畫	建築及設備計畫
		用途別科目					
17,801,353	14,951,526	區捷運固定資產重置基金專用) 遞延修繕房屋建築支出	9,900,293				9,900,293
		稅捐及規費(強制費)	31,424	31,424			
		土地稅	31,424	31,424			
		一般土地地價稅	31,424	31,424			
475,324	631,633	會費、捐助、補助、分攤、照 護、救濟與交流活動費	814,800	812,000		2,800	
		會費	2,800			2,800	
		職業團體會費	2,800			2,800	
475,324	631,633	補貼(償)、獎勵、慰問、照 護與救濟	812,000	812,000			
475,324	631,633	其他	812,000	812,000			
253,064	279,116	其他	375,316	279,316	96,000		
253,064	279,116	其他支出	375,316	279,316	96,000		
253,064	279,116	其他	375,316	279,316	96,000		

# 臺北市地方教育發展基金－臺北市中山區中正國民小學

## 員工人數彙計表

中華民國106年度

單位：人

計 畫 及 項 目	本年度預算數	上年度預算數	本年度增減數	增 減 原 因
合計	82	83	-1	
國民教育計畫部分	58	58		
正式職員	58	58		
學前教育計畫部分	11	11		
正式職員	9	9		
正式工員	2	2		
一般行政管理計畫部分	13	14	-1	
正式職員	11	12	-1	
正式工員	2	2		

註：1.本表不包含臨時工員人數。

2.本表臨時職員係指奉准有案之約聘僱人員。

本 頁 空 白



## 用人費用

中華民國

計畫及項目	合計	正式員額薪資	聘僱及兼職人員薪資	超時工作報酬	津貼	獎金		
						年終獎金	績效獎金	考績獎金
合計	133,671,446	64,057,860	457,600	1,141,014		8,002,684		9,373,155
國民教育計畫	112,472,592	49,608,000	457,600	645,475		6,201,000		7,942,000
職員薪金	49,608,000	49,608,000						
兼職人員酬金	457,600		457,600					
加班費	640,675			640,675				
誤餐費	4,800			4,800				
考績獎金	7,942,000							7,942,000
年終獎金	6,201,000					6,201,000		
職員退休及離職金	39,268,912							
工員退休及離職金	16,985							
分擔員工保險費	4,473,180							
傷病醫藥費	379,000							
員工通勤交通費	472,500							
其他福利費	3,007,940							
學前教育計畫	8,552,637	5,965,860		111,606		741,184		556,155
職員薪金	5,221,860	5,221,860						
工員工資	744,000	744,000						
加班費	111,606			111,606				

彙計表

106年度

單位：新臺幣元

其他獎金	退休及卹償金		資遣費	福 利 費					提繳費
	退休金	卹償金		分擔保險費	傷病醫藥費	提撥福利金	員工通勤交通費	其他福利費	
	40,413,921			5,834,952	383,300		727,020	3,279,940	
	39,285,897			4,473,180	379,000		472,500	3,007,940	
	39,268,912								
	16,985			4,473,180	379,000		472,500	3,007,940	
	461,376			552,396	4,300		95,760	64,000	

## 用人費用

中華民國

計畫及項目	合計	正式員額薪資	聘僱及兼職人員薪資	超時工作報酬	津貼	獎金		
						年終獎金	績效獎金	考績獎金
考績獎金	556,155							556,155
年終獎金	741,184					741,184		
職員退休及離職金	438,336							
工員退休及離職金	23,040							
分擔員工保險費	552,396							
傷病醫藥費	4,300							
員工通勤交通費	95,760							
其他福利費	64,000							
一般行政管理計畫	12,646,217	8,484,000		383,933		1,060,500		875,000
職員薪金	6,720,000	6,720,000						
工員工資	732,000	732,000						
警餉	1,032,000	1,032,000						
加班費	383,933			383,933				
考績獎金	875,000							875,000
年終獎金	1,060,500					1,060,500		
職員退休及離職金	630,048							
工員退休及離職金	36,600							
分擔員工保險費	809,376							

彙計表

106年度

單位：新臺幣元

其他獎金	退休及卹償金		資遣費	福 利 費					提繳費
	退休金	卹償金		分擔保險費	傷病醫藥費	提撥福利金	員工通勤交通費	其他福利費	
	438,336								
	23,040			552,396	4,300		95,760	64,000	
	666,648			809,376			158,760	208,000	
	630,048								
	36,600			809,376					

用人費用

中華民國

計畫及項目	合計	正式員額薪資	聘僱及兼職 人員薪資	超時工作報酬	津貼	獎金		
						年終獎金	績效獎金	考績獎金
員工通勤交通費	158,760							
其他福利費	208,000							

註：本表不包含臨時工員薪津。

彙計表

106年度

單位：新臺幣元

其他獎金	退休及卹償金		資遣費	福 利 費					提繳費
	退休金	卹償金		分擔保險費	傷病醫藥費	提撥福利金	員工通勤交通費	其他福利費	
							158,760	208,000	

臺北市地方教育發展基金－臺北市中山區中正國民小學單位（或計畫）成本分析表

中華民國106年度

單位：新臺幣元

計畫別	單位	單位成本	數量	預算數	說明
合計				153,988,843	
國民教育計畫				119,810,866	
學前教育計畫				8,909,733	
一般行政管理計畫				13,727,951	
建築及設備計畫				11,540,293	

臺北市地方教育發展基金－臺北市中山區中正國民小學

40501464-73

5年來主要業務計畫分析表

中華民國106年度

單位：新臺幣元

年 度 及 項 目	單 位	數 量	單位成本或 平均利(費)率	金 額	說 明
(本)年度預算數				128,720,599	
國民教育計畫				119,810,866	
學前教育計畫				8,909,733	
(上)年度預算數				128,486,060	
國民教育計畫				117,858,129	
學前教育計畫				10,627,931	
(前)年度決算數				123,231,987	
國民教育計畫				114,721,747	
學前教育計畫				8,510,240	
(103)年度決算數				128,907,399	
國民教育計畫				119,485,384	
學前教育計畫				9,422,015	
(102)年度決算數				133,911,284	
國民教育計畫				124,730,362	
學前教育計畫				9,180,922	



# 臺北市地方教育發展基金－臺北市中山區中正國民小學

## 固定項目明細表

中華民國106年度

單位：新臺幣元

項 目	期初餘額	本年度增加	本年度減少	期末餘額	說 明
資產	35,017,412	1,640,000		36,657,412	
土地改良物	1,718,900			1,718,900	
機械及設備	17,871,501	939,100		18,810,601	
交通及運輸設備	5,726,947	48,000		5,774,947	
什項設備	9,327,287	616,900		9,944,187	
電腦軟體	372,777	36,000		408,777	

註：92年度以前已提列折舊267,785元(包括機械及設備累計折舊161,326元、交通及運輸設備累計折舊9,918元、什項設備累計折舊96,541元)及已攤銷費用1,602元(電腦軟體1,602元)，自93年度起，本固定項目分開原則，將屬長期固定帳項另立帳管理(不再計提折舊及攤銷)。