

# 伊甸兒童體驗營

## 星際探險

### 邀請探險家踏上認識身障的旅程

伊甸基金會「兒童體驗營-星際探險」，是以「認識身心障礙」為主題的營隊，包含小小志工體驗、藝術創作、小物DIY、動物園身障體驗闖關...等豐富的星球活動，訓練孩子的團隊合作力、溝通表達力，並學習關注公眾議題，培養同理心，讓愛在孩子的心中萌芽。



合作力



同理心



表達力

#### 課程資訊

活動時間：07/08(一)-07/12(五)09:00-17:00(不過夜)

活動地點：台北市文山區萬和街8號四樓(伊甸基金會)

招生對象：國小3-6年級(暑假後的年紀)

人數：15人以上開班，30人滿班

活動費用：05/10前報名享早鳥價4,500元優惠、05/11起恢復原價4,800元

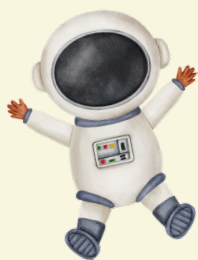
\*費用含營服、活動手冊、中餐、點心、旅平險、遊覽車、DIY材料&教具、門票...等

#### 聯絡資訊

電話：02-2230-7715分機6122 鍾專員

信箱：103eden2@gmail.com

Line帳號：@910dhobp



# 伊甸兒童體驗營

## 星際探險



07/08(一)	07/09(二)	07/10(三)	07/11(四)	07/12(五)
起源星球	動物星球	感官星球	幸福星球	活力星球
報到	集合			
【探險家相見歡】 熱身活動	【動物奇緣】 動物園 身障體驗闖關	【聽覺行星】 認識伊甸聽障舞團 &日常手語 (半音舞集)	【志工行星】 小小志工& 與身障者一起手作 DIY	【探險家訓練】 認識輔具&律動
【星球奧秘】 認識伊甸&身障、 無障礙環境		【探險家訓練】 志工概念、 觀察力活動		【星球布置】 分享會布置&演練
午休		午休	午休	午休
【星球傳說】 身障繪本導讀& 和諧粉彩創作 (歐玲瀟)	【動物長怎樣】 藝術勞作	【視覺行星】 認識導盲犬 (導盲犬協會) ———*———*———*———* 認識視覺障礙 (伊甸生命講師)	【陪伴行星】 小小志工& 陪伴身障者 打樂樂棒球	【星球舞台】 分享會&結業式
星球筆記&旅程回顧				
探險家返程				

### 注意事項

- 為體恤家長上下班接送，上課報到時間為**08:30-09:00(最早08:00)**，放學接送時間為**17:00-17:30(最晚18:30)**，如有特殊需求請提前告知喔。
- 週二安排孩子搭乘捷運到動物園活動，週四則是搭乘遊覽車到伊甸單位做志工服務，這兩天務必準時集合，並請家長協助準備相關物品。
- 週五下午時段為孩子的營隊分享會，歡迎家長一同參與，給予孩子鼓勵！
- 伊甸基金會保有變更活動保有最終修改、變更、活動解釋及取消本活動之權利。
- 如對課程有任何疑問，歡迎洽詢02-2230-7715分機6122 鍾專員，或加Line：910dhobp詢問~